

Logalux Speicher / Speicherladesysteme / Frischwasserstationen

Buderus

Individueller Warmwasserkomfort.

Heizsysteme mit Zukunft.



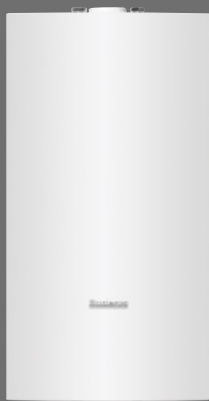


Inhalt

2	Allgemein
4	Hygiene
6	Systemintegration
8	Speicher
10	Speicherlösungen
16	Speicherladesysteme
17	Frischwasserstationen
18	Technische Daten

Warmes Wasser jederzeit und für jeden Bedarf.

Heiß duschen und warm baden, im Ein-, Zwei- oder Mehrfamilienhaus: Die Vielfalt an Warmwasserspeichern bietet für jeden individuellen Bedarf die richtige Wasserversorgung – und im Buderus System selbstverständlich die optimale Kombination mit modernen, klassischen und/oder innovativen regenerativen Wärmeerzeugern, intelligenten Regelsystemen und umfangreichem Zubehör.



Logalux H65W*



Logalux SMS290/5 E*



Logalux
ESU200*



Logalux L135/2R /
160/2R / 200/2R*

Wasser: die wichtigste Lebensquelle.

Sauberes Wasser: Voraussetzung für die Gesundheit.

Warm oder kalt – die Trinkwasser-Hygiene ist ein erheblicher Gesundheitsfaktor. Deshalb gibt es sehr strenge Richtlinien für den gesamten Wasserkreislauf: vom Wasserwerk über den Installateur bis zum Hausbesitzer. Als großer Systemanbieter nimmt natürlich auch Buderus seine Verantwortung sehr ernst, seinen Beitrag zur optimalen Trinkwasserqualität zu leisten.

Sicherheit von Buderus.

Buderus Warmwasserspeicher sind hygienisch einwandfrei, bringen selbstverständlich alle gesetzlich geforderten Zertifizierungen mit und erfüllen auch die neuesten EU-Richtlinien für Trinkwasser. Wir bieten Ihnen Lösungen in vielen Varianten und Größen, perfekt abgestimmt auf Ihre individuellen Anforderungen.

Die innovative, glasartige Buderus Thermoglasur DUOCLEAN plus ermöglicht hygienisch einwandfreien Warmwasserkomfort. Sie trägt dazu bei, Ihren Warmwasserspeicher vor Korrosion zu schützen.



Speicherladesystem
Logalux SLP/3

Frischwasserstation
Logalux FS/3



Trinkwasserqualität mit System.

Wir sind die Systemexperten. Wir überzeugen mit perfekt aufeinander abgestimmten Komponenten. Unsere zukunftsfähigen Systemlösungen sind solide, modular, vernetzt – und an Ihren Bedarf angepasst.

Perfekt abgestimmt im Buderus Heizsystem.

Buderus bietet Ihnen praktisch für alle Anwendungsfälle und Leistungsbereiche das passende Produkt: von üblichen Warmwasserspeichern über Frischwasserstationen und Warmwasserspeicher für Solaranlagen bis zu Speicherladesystemen. Diese passen perfekt zu allen übrigen Komponenten eines Buderus Heizsystems. So können Sie sicher sein, dass immer alles bestmöglich zusammenarbeitet. Für mehr Betriebssicherheit und weniger Betriebskosten.

So viel Qualität ist selbstverständlich.

Alle Buderus Warmwasserspeicher haben eines gemeinsam: die äußerst robuste und sichere Bauweise. Ein zusätzlicher Vorteil ist die hervorragende Wärmedämmung. So sind Warmwasserspeicher von 120 bis 200 l in der Energieeffizienzklasse A und sogar große Warmwasser- und Pufferspeicher ab 750 l in der Energieeffizienzklasse B erhältlich.

Die neuen Edelstahlspeicher.

Mit dem sehr korrosionsbeständigen und hochwertigen DURA plus Edelstahl verfügt die neue Produktreihe der Edelstahlspeicher über eine besonders hohe Lebensdauer. Mit ihrer edlen, silbernen Oberfläche passen sich die Speicher optisch perfekt in die Reihe der Buderus Titanium Linie ein. Die Produktreihe umfasst die Größen 120 l, 160 l, 200 l und 300 l monovalenter Ausführung sowie eine 300-l-Variante als Solar- und Ladespeicher.

Das System-Plus.

Warmwasserspeicher Logalux

Wärmeerzeuger



Regelungssystem



Solarthermie



★★★★★
5
JAHRE
**SYSTEM-
GARANTIE**

Weil wir von der besonderen Qualität unserer Systemlösungen überzeugt sind, geben wir Ihnen 5 Jahre Systemgarantie auf alle Buderus Logasys Systeme und Logalux Pakete! Ihre Heizungsfachfirma überreicht Ihnen Ihr persönliches Garantie-Zertifikat u. a. auch mit allen Informationen über die System-Energieeffizienz nach der EU-Richtlinie.

Weitere Informationen und Systemgarantie-Bedingungen bei Ihrem Heizungsfachbetrieb oder unter www.buderus.de

Welcher Speicher ist der richtige?

Buderus bietet Ihnen für jeden Bedarf die richtige Warmwasserlösung. Hier geben wir Ihnen einen Überblick über unsere verschiedenen Speicher.

Liegend, stehend, untergestellt für alle Objektgrößen.

Warmwasserspeicher mit geringen bis großen Speicherinhalten – für jeden Einsatz und jeden Platzbedarf.

Im Design des Wärmeerzeugers.

Platzsparende liegende bzw. wandhängende Warmwasserspeicher für Ein- und Zweifamilienhäuser, die an das Design des Buderus Wärmeerzeugers angepasst sind.

Für Solaranlagen.

Buderus Warmwasserspeicher und Kombispeicher für Solaranlagen machen die Kraft der Sonne optimal für Ihr Zuhause nutzbar.

Für Ladesysteme.

Nach der Warmwasserentnahme steht die Leistung des Wärmetauschers direkt für weitere Zapfungen zur Verfügung.

Frischwasserstationen.

Die Buderus Frischwasserstationen erfüllen strenge Hygieneanforderungen und stellen immer die richtige Menge an Warmwasser zur Verfügung.

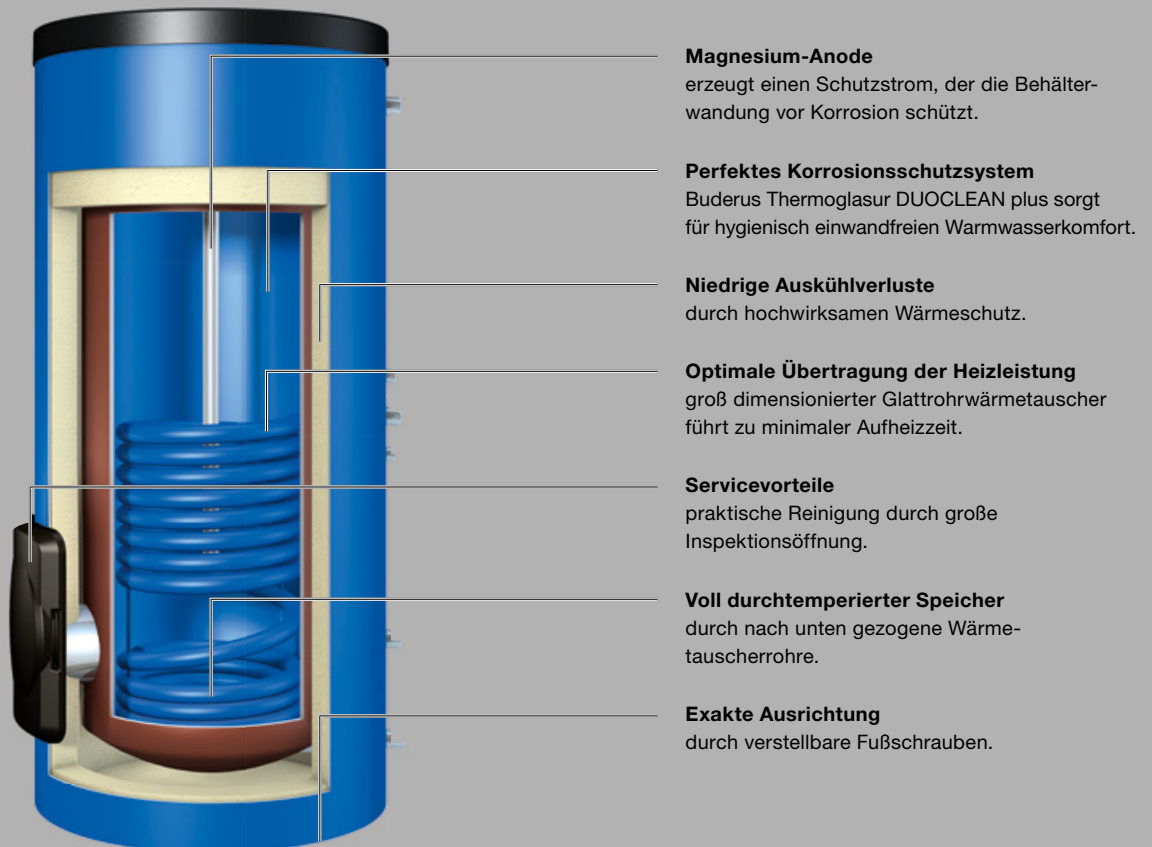


Zuverlässig durch und durch.

Ganz gleich, welche Lösung die richtige für Sie ist: Bei Buderus Warmwasserspeichern ist das Wasservolumen komplett durchgewärmt. Unabhängig von der Speichergröße und -art können Sie sich auf eine Haltetemperatur von 60 °C im ganzen Speicher verlassen. Es gibt also keine unerwünschten Kaltzonen.

Die Qualität zeigt sich im Detail.

Wie alle anderen Buderus Produkte sind auch die Buderus Warmwasserspeicher Logalux bis ins letzte Detail durchdacht. Das sehen Sie schon von außen: Die Verkleidung sieht hochwertig aus – besonders bei einem Speicher mit Stahlblechmantel. Der Einlaufstutzen ist groß dimensioniert und möglichst weit unten angebracht. So fließt kaltes Wasser auch bei größeren Zapfmengen langsamer nach und verwirbelt nicht mit bereits erwärmtem Wasser im Speicher.



Logalux SU300/5

Stehende und wandhängende Warmwasserspeicher.

Die Warmwasserspeicher Logalux von Buderus ergänzen perfekt die Buderus Gas- und Öl-Wärmeerzeuger. Je nach Ausführung des Kessels finden Sie hier den passenden Speicher. Ihr Heizungsfachmann berät Sie gern und empfiehlt Ihnen den am besten geeigneten Buderus Warmwasserspeicher.

Hochwertige Technik für Ihr Wasser.

Jeder Warmwasserspeicher der Baureihen Logalux ES / ESU / H und WU verfügt über einen eingeschweißten Glattrohrwärmetauscher. Die Speicher sind mit Hartschaum ummantelt, damit die Wärme dort bleibt, wo sie hingehört. Außerdem verfügen sie über Außenhüllen aus stabilem Stahlblech.

Logalux ESU160-300 und Logalux SU160-1000.*

Die Warmwasserspeicher unserer Serie Logalux ESU / SU können Sie universell einsetzen. Damit sie auch optisch zu allen Buderus Geräten passen, erhalten Sie die Speicher in den Farben Blau, Weiß und Silber. Die Speicher ESU160-200 und SU160-200 sind sogar in der Energieeffizienzklasse A erhältlich.



Logalux SU200

Logalux ESU300





Logalux H65W

Logalux H65W.*

Der wandhängende Warmwasserspeicher Logalux H65W ist optimal auf die Kombination mit unserem modernen Gas-Brennwertgerät Logamax plus GB172 abgestimmt – ideal, wenn wenig Platz ist.



Logalux S135

Logalux S135RW und S160RW.*

Die Warmwasserspeicher-Modelle Logalux S135RW und 160RW überzeugen durch ihre Optik. Sie können bei minimalem Platzbedarf unter dem Öl-Brennwertkessel Logano plus SB105 montiert werden.



Logalux WU120

Logalux WU120 und WU160.*

Die attraktiven Warmwasserspeicher Logalux WU sind abgestimmt auf das Gas-Brennwertgerät Logamax plus GB172. Sie stellen eine platzsparende und optisch ansprechende Lösung dar.



Logalux S120 / ES120

Logalux ES120 / S120.*

Die 120-l-Warmwasserspeicher in stehender Ausführung mit integriertem Wärmetauscher sind ideal für die Gas-Brennwertgeräte Logamax plus GB192i / GB182i / GB172. Sie sind auch in der Energieeffizienzklasse A erhältlich.

* Für Informationen zur Energieeffizienz der Geräte siehe Tabelle Technische Daten ab S. 18.

Liegende Warmwasserspeicher, abgestimmtes Design.

Für den Warmwasserbedarf in Ein- und Zweifamilienhäusern sind die liegenden Warmwasserspeicher der Reihe Logalux L und LT eine gute Wahl. Das gilt besonders dann, wenn der Wärmeerzeuger z. B. ein Gas-Brennwertkessel Logano plus KB192i ist. Die Warmwasserspeicher sind darauf perfekt abgestimmt und passen platzsparend unter den Wärmeerzeuger.

Design und Technik für Systemeffizienz.

So bildet der Warmwasserspeicher Logalux L...3RS mit dem Logano plus KB192i nicht nur im Design eine elegante Einheit – auch technisch ist der liegende Speicher (mit 135, 160 oder 200 l Inhalt) mit seinem integrierten Glattrohr-Wärmetauscher und einem optimalen Hartschaum-Wärmeschutz erstklassig.

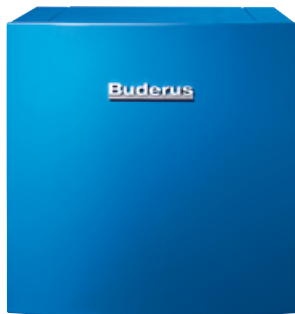
Für den Logano plus KB192i / KB195i: Logalux L135.3 RS / L160.3 RS / L200.3 RS.*

Im Design abgestimmt auf die Kessel
Logano plus KB192i und KB195i.
Hochwertiges Design der Verkleidung
mit Front aus Titanium Glas.



**Logalux L135.3 RS /
L160.3 RS / L200.3 RS**

Buderus



**Logalux L135/2R /
160/2R / 200/2R**

Für den Logano plus GB212:

Logalux L135/2R / L160/2R / L200/2R.*

50 mm starker Hartschaum-Wärmeschutz dämmt diese Modelle optimal. Ideal für den Logano plus GB212. Abgestimmte Kessel-Speicher-Verbindungsleitungen sind als Zubehör erhältlich. Eine große Wartungsöffnung erlaubt die einfache Reinigung.



**Logalux LT135/1 / LT160/1 /
LT200/1 / LT300/1**

Für den Logano plus GB125:

Logalux LT135/1 / LT160/1 / LT200/1 / LT300/1.*

Sie wollen den ganzen Warmwasserkomfort, haben aber nur wenig Stellfläche zur Verfügung? Platzieren Sie den Logalux LT direkt unter dem Logano plus GB125. Sie erhalten den Speicher mit 135, 160, 200 oder 300 l Inhalt.

* Für Informationen zur Energieeffizienz der Geräte siehe Tabelle Technische Daten ab S. 18.



**Logano plus KB195i
mit Speicher L...3 RS**

Logano plus KB195i.

Der innovative Öl-Brennwertkessel mit weltweit erstem Öl-Vormischbrenner passt seine Leistung mit einem Modulationsbereich von 1 : 4 dem tatsächlichen Wärmebedarf an und reduziert so den Energieverbrauch und die Energiekosten. Mit einem Brennerwechsel kann der Kessel von Öl auf Gas umgerüstet werden. Dank integrierter Internet-Schnittstelle kann der Logano plus KB195i über das Internet mit einem Smartphone oder Tablet PC gesteuert und überwacht werden.

Die Klassifizierung zeigt die Energieeffizienz des Logano plus KB195i in Kombination mit der Systembedieneinheit Logamatic RC310. Die Klassifizierung kann je nach Komponenten oder Leistungsgröße abweichen.

Warmwasserspeicher für Ladesysteme und Solaranlagen.

Sie wollen ein aufgesetztes oder seitliches Ladesystem verwenden? Oder Sie wollen die Kraft der Sonne für die Warmwasserbereitung nutzen? Auch für solche speziellen Aufgaben bietet Ihnen Buderus die passenden Speicher.

Mit Buderus passt immer eins zum anderen.

Alle Warmwasserspeicher von Buderus zeichnen sich durch ihre Montagefreundlichkeit aus. So lassen sie sich selbst unter schwierigen Bedingungen leicht installieren. Natürlich ergänzen die Warmwasserspeicher perfekt ein Buderus Heizsystem. Alles ist optimal aufeinander abgestimmt, um sicher und sparsam zu heizen und warmes Wasser vorzuhalten. Bei Bedarf lässt sich auch eine effektive Heizungsunterstützung realisieren.

Für Ladesysteme:

Logalux ESF300 / SF300 / SF400 / SF500 / SF750 / SF1000.*

Diese Warmwasserspeicher ohne Wärmetauscher eignen sich für aufgesetzte (Logalux LAP für SF300-400) und seitliche (Logalux SLP) Ladesysteme. Die Logalux SF Ladesysteme sind mit einer Magnesium-Anode ausgestattet. Der Warmwasserspeicher Logalux ESF300 ist aus Edelstahl gefertigt. Die Wartungsöffnung befindet sich oben, die Reinigungsöffnung an der Front.



**Logalux
SF400/5**



Logalux SMS290.5 ES

Für Solaranlagen:

Logalux ESMS300 / SMS290 / SMS400.*

Die platzsparende Universallösung in Blau, Weiß oder Silber ist flexibel einsetzbar und erweiterbar. Durch die 50-mm-Hartschaum-Isolierung ist der Logalux SMS effektiv vor Wärmeverlusten geschützt. Und das Besondere: Die Solarstation ist integriert und abgestimmt. Das spart erheblich Montagezeit. Der Logalux ESMS300 ist die Variante aus Edelstahl.



Logalux SM290/5 E

Für Solaranlagen:

Logalux ESM300 und SM290 / SM300 / SM400 / SM500 / SM750 / SM1000.*

Optimal für Solaranlagen sind die Logalux SM Speicher mit einem effektiven Wärmeschutz ausgestattet. Der Logalux SM500 besitzt z. B. 60 mm PU-Hartschaum und 40 mm Vlies. Der bivalente Edelstahlspeicher Logalux ESM300 lässt sich problemlos mit einer Solaranlage kombinieren.

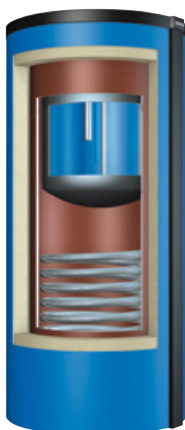


Logalux SL300/5

Mit Thermosiphontechnik:

Logalux SL300 / SL400.*

Das Besondere an der Thermosiphontechnik: Das erwärmte Wasser steigt in einem Rohr von unten nach oben, ohne sich mit dem kalten Wasser zu mischen, und steht zur Entnahme zur Verfügung, ohne dass der Speicher komplett aufgeheizt werden muss.



Logalux P750 S

Der Solar-Kombispeicher:

Logalux P750 S.*

Die platzsparende und montagefreundliche Kombination aus Wasser- und Pufferspeicher zur solaren Warmwasserbereitung und Heizungsunterstützung sind Solarkombispeicher. Sie können bis zu sechs Solarkollektoren anschließen und darüber hinaus weitere regenerative Energien einbinden.

* Für Informationen zur Energieeffizienz der Geräte siehe Tabelle Technische Daten ab S. 18.

Warmes Wasser jederzeit: Speicherladesysteme.

Jede Immobilie ist anders. Mit einem Buderus System passen Sie alles optimal an die individuellen Anforderungen an – effizient und zuverlässig. Das gilt natürlich auch für die Warmwasserbereitung. Die Buderus Ladesysteme Logalux LAP und Logalux SLP sorgen dafür, dass warmes Wasser immer schnell verfügbar ist.

Allzeit bereit.

Um Ihnen höchsten Warmwasserkomfort zu bieten, erwärmen Buderus Ladesysteme vollständig den gesamten Speicherinhalt. Das ermöglicht hohe Spitzenentnahmen. Denn nach entnommenem Speicherinhalt steht sofort wieder die maximale Leistung des Wärmetauschers zur Verfügung. Durch die große Heizwasserauskuhlung sind niedrige Rücklauftemperaturen erreichbar. Damit sind Buderus Lösungen ideal für die Beheizung mit Fernwärme und lassen sich hervorragend mit Brennwerttechnik kombinieren.

Ideale Lösungen.

Das Buderus Ladesystem LAP bietet eine hohe Warmwasser-Dauerleistung bei kleinem Speicherinhalt und kompakter Bauform. Es ist geeignet zum Aufbau auf Warmwasserspeicher Logalux SF300 bis SF400. Der gelötete Edelstahl-Plattenwärmetauscher zeichnet sich durch seine hohe Übertragungsleistung aus.

Die Speicherladesysteme Logalux SLP decken größere Warmwasserbedarfe ab. Durch die Kombination von fünf Wärmetauschergrößen mit verschiedenen Speichervolumen lassen sie sich individuell dimensionieren. Sie können auch in großen Solaranlagen zum Einsatz kommen, um die Solarwärme von Puffer- zu Warmwasserspeichern umzuschichten.



**Speicherladesystem
Logalux SLP/3**

Buderus Ladesysteme steigern den Warmwasserkomfort in Ihrer Immobilie. Warmes Wasser ist immer da, wenn Sie es wünschen.

Besonders hygienisch: Frischwasserstationen.

Die Vorschriften für die Warmwasserbereitung in Ein-, Zwei- und Mehrfamilienhäusern beinhalten strenge Hygieneanforderungen. Die Frischwasserstationen von Buderus erfüllen diese dank ihres modernen Durchflussprinzips optimal.

Ideal für Ein- und Zweifamilienhäuser.

Genießen Sie großen Trinkwasserkomfort auf kleinem Raum – mit den Frischwasserstationen Logalux FS/2 und FS20/2. Kompakt und montagefreundlich, sind sie ideal für Ein- und Zweifamilienhäuser und lassen sich auch leicht mit alternativen Wärmeerzeugern, z. B. einer Solaranlage, kombinieren. Mit dem großen Edelstahl-Plattenwärmetauscher erreichen sie eine hohe Zapfleistung.

Abgestimmt auf Effizienz für große Aufgaben.

Je konstanter die Zapf- und je niedriger die Rücklauftemperaturen, desto effizienter das System. Die Regelungen der Logalux FS/2 bis Logalux FS160/3 registrieren jeden Zapfvorgang und regeln kontinuierlich die Warmwassertemperatur. Als Kaskade sorgt die regelmäßige Vorrangänderung für eine gleichmäßige Belastung und längere Lebensdauer. Die Kaskade FS160/3 kann mit 160 l/min bei 60 °C Warmwassertemperatur und einer Pufferspeichertemperatur von nur 70 °C den Bedarf von bis zu 160 Wohneinheiten decken.

Pufferspeicher für Frischwasserstationen.

Bleiben Sie flexibel. Die Pufferspeicher Logalux PNR und PNRZ mit eingebautem Wärmetauscher lassen sich perfekt mit einer Solaranlage kombinieren. Logalux PRZ und PNRZ mit Schichtblechen und mehreren Einspeiselanzen sind optimal abgestimmt auf den Betrieb mit Wärmepumpen. Logalux P und PR sind Standardpufferspeicher.



Frischwasserstationen
Logalux FS27/3 und FS40/3



Frischwasserstationen
Logalux FS/2 und FS20/2

Diese Buderus Frischwasserstationen sind kompakt gebaut und lassen sich ganz einfach direkt am Pufferspeicher montieren.

Technische Daten.

Logalux		ESU160	ESU200	ESU300
Höhe	mm	1.310	1.560	1.870
Durchmesser	mm	600	600	670
Dauerleistung	(kW) ¹	28,6	28,6	33,4
Leistungskennzahl	N _L ²	2,7	4	10
Energieeffizienzklasse		A	A	B
Energieeffizienzklassen-Spektrum		A ⁺ → F	A ⁺ → F	A ⁺ → F
Volumen Warmwasserspeicher	l	161	200	303



■ Warmwasserspeicher

Logalux		SU160.5 / SU160/5	SU200.5 / SU200/5
Höhe	mm	1.300/1.320	1.530/1.550
Durchmesser	mm	600/550	600/550
Dauerleistung	(kW) ¹	31,5	31,5
Leistungskennzahl	N _L ²	2,6	4,2
Energieeffizienzklasse		A/B	A/B
Energieeffizienzklassen-Spektrum		A ⁺ → F	A ⁺ → F
Volumen Warmwasserspeicher	l	157	196



Logalux		SU300.5 / SU300/5	SU400.5 / SU400/5
Höhe	mm	1.495	1.835
Durchmesser	mm	670	670
Dauerleistung	(kW) ¹	42	56
Leistungskennzahl	N _L ²	9	13
Energieeffizienzklasse		B	C
Energieeffizienzklassen-Spektrum		A ⁺ → F	A ⁺ → F
Volumen Warmwasserspeicher	l	300	381



Logalux		SU500.5	SU750.5	SU1000.5
Höhe	mm	1.870	1.920	1.920
Durchmesser	mm	850/780	1.030/960	1.140/1.070
Dauerleistung	(kW) ¹	66,4	103,6	111,8
Leistungskennzahl	N _L ²	18,2	22,5	30,4
Energieeffizienzklasse		B/C	B/C	B/C
Energieeffizienzklassen-Spektrum		A ⁺ → F	A ⁺ → F	A ⁺ → F
Volumen Warmwasserspeicher	l	503	740	955



¹ Bezogen auf 80 °C Vorlauftemperatur und 45 °C Warmwasseraustrittstemperatur.

² Bezogen auf 80 °C Vorlauftemperatur und 60 °C Speichertemperatur.

Logalux		H65W
Höhe	mm	840
Breite	mm	440
Tiefe	mm	370
Dauerleistung	(kW) ¹	17,8
Leistungskennzahl	N _L ²	0,5
Energieeffizienzklasse		C
Energieeffizienzklassen-Spektrum		A ⁺ → F
Volumen Warmwasserspeicher	l	63



Logalux		ES120	S120.5 / S120/5
Höhe	mm	962	960
Durchmesser	mm	600	600/550
Dauerleistung	(kW) ¹	31,6	34
Leistungskennzahl	N _L ²	1,2	1,2
Energieeffizienzklasse		A	A/B
Energieeffizienzklassen-Spektrum		A ⁺ → F	A ⁺ → F
Volumen Warmwasserspeicher	l	112	115



Logalux		WU120W	WU160W	S135RW	S160RW
Höhe	mm	929	929	837	947
Breite	mm	500	600	600	600
Tiefe	mm	585	585	650	650
Dauerleistung	(kW) ¹	24	24	21	24
Leistungskennzahl	N _L ²	1,3	2,0	1,4	2,0
Energieeffizienzklasse		B	B	C	C
Energieeffizienzklassen-Spektrum		A ⁺ → F	A ⁺ → F	A ⁺ → F	A ⁺ → F
Volumen Warmwasserspeicher	l	115	150	132	159



■ Warmwasserspeicher für Solaranlagen

Logalux		ESMS300 ES	SMS290/5 E	SMS400/5 E
Höhe	mm	1.870	1.835	1.835
Durchmesser	mm	670/900 (mit Station)	600/830 (mit Station)	670/900 (mit Station)
Dauerleistung	(kW) ¹	27,4	28	27
Leistungskennzahl	N _L ²	2	1,8	2,8
Energieeffizienzklasse		B	C	C
Energieeffizienzklassen-Spektrum		A ⁺ → F	A ⁺ → F	A ⁺ → F
Volumen Warmwasserspeicher	l	300	290	371



Logalux		ESM300 ES	SM290.5 E	SM300.5	SM400.5 E	SM500.5	SM750.5	SM1000.5
Höhe	mm	1.870	1.835	1.495	1.835	1.870	1.920	1.920
Durchmesser	mm	670	600	670	670	780/850	1.030/960	1.140/1.070
Dauerleistung	(kW) ¹	27,4	28	28,5	27	38,3	46,2	48,4
Leistungskennzahl	N _L ²	2	1,8	1,7	2,8	4,7	8,9	14,9
Energieeffizienzklasse		B	C	C	C	B/C	B/C	B/C
Energieeffizienzklassen-Spektrum		A ⁺ → F	A ⁺ → F	A ⁺ → F	A ⁺ → F	A ⁺ → F	A ⁺ → F	A ⁺ → F
Volumen Warmwasserspeicher	l	300	290	290	371	499	737	955

Logalux		SL300.5	SL400.5
Höhe	mm	1.560	1.897
Durchmesser	mm	670	670
Dauerleistung	(kW) ¹	28,5	33
Leistungskennzahl	N _L ²	1,5	2,3
Bereitschaftswärmeaufwand	(kWh/24 h) ³	1,85	2,4
Energieeffizienzklasse		C	C
Energieeffizienzklassen-Spektrum		A ⁺ → F	A ⁺ → F
Warmhalteverlust	W	77	99,2
Volumen Warmwasserspeicher	l	290	380

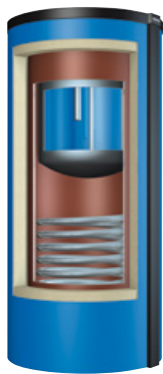
■ Kombispeicher für Solaranlagen

Logalux		P750S
Inhalt Warmwasser	l	160
Höhe	mm	1.920
Durchmesser	mm	1.000
Dauerleistung	(kW) ¹	28
Leistungskennzahl	N _L ²	3
Energieeffizienzklasse		C
Energieeffizienzklassen-Spektrum		A ⁺ → F
Volumen Warmwasserspeicher	l	750

¹ Bezogen auf 80 °C Vorlauftemperatur und 45 °C Warmwasseraustrittstemperatur.

² Bezogen auf 80 °C Vorlauftemperatur und 60 °C Speichertemperatur.

³ Bezogen auf 65 °C Speichertemperatur und 20 °C Raumtemperatur nach EN 12897.



■ Warmwasserspeicher für Ladesysteme

Logalux		ESF300	SF300.5	SF400.5	SF500.5
Höhe	mm	1.870	1.495	1.835	1.870
Durchmesser	mm	670	670	670	850/780
Energieeffizienzklasse		B	C	C	B/C
Energieeffizienzklassen-Spektrum		A+ → F	A+ → F	A+ → F	A+ → F
Volumen Warmwasserspeicher	l	308	300	397	524

Logalux		SF750.5	SF1000.5
Höhe	mm	1.920	1.920
Durchmesser	mm	1.030/960	1.140/1.070
Energieeffizienzklasse		B/C	B/C
Energieeffizienzklassen-Spektrum		A+ → F	A+ → F
Volumen Warmwasserspeicher	l	768	991



■ Warmwasserspeicher, liegend

Logalux		L135.3 RS	L160.3 RS	L200.3 RS
Höhe	mm	652	652	652
Breite	mm	650	650	650
Tiefe	mm	860	970	1.125
Dauerleistung	(kW) ¹	19,3	27,5	33,0
Leistungskennzahl	N _L ²	1,6	2,4	3,7
Energieeffizienzklasse		B	B	B
Energieeffizienzklassen-Spektrum		A ⁺ → F	A ⁺ → F	A ⁺ → F
Volumen Warmwasserspeicher	l	135	160	200



Logalux		L135/2R	L160/2R	L200/2R
Höhe	mm	652	652	652
Breite	mm	650	650	650
Tiefe	mm	860	970	1.125
Dauerleistung	(kW) ¹	19,3	27,5	33,0
Leistungskennzahl	N _L ²	1,6	2,4	3,7
Energieeffizienzklasse		B	B	B
Energieeffizienzklassen-Spektrum		A ⁺ → F	A ⁺ → F	A ⁺ → F
Volumen Warmwasserspeicher	l	135	160	200



Logalux		LT135/1	LT160/1	LT200/1	LT300/1
Höhe	mm	656	656	656	656
Breite	mm	659	659	659	659
Tiefe	mm	882	992	1.147	1.537
Dauerleistung	(kW) ¹	19,3	27,5	33,0	49,0
Leistungskennzahl	N _L ²	1,6	2,4	3,7	9,6
Energieeffizienzklasse		B	B	B	C
Energieeffizienzklassen-Spektrum		A ⁺ → F	A ⁺ → F	A ⁺ → F	A ⁺ → F
Volumen Warmwasserspeicher	l	135	160	200	294



¹ Bezogen auf 80 °C Vorlauftemperatur und 45 °C Warmwasseraustrittstemperatur.

² Bezogen auf 80 °C Vorlauftemperatur und 60 °C Speichertemperatur.

■ Pufferspeicher

Logalux		P500.6	P750.6	P1000.6
Höhe	mm	1.775	1.820	2.255
Durchmesser	mm	780	960	960
Energieeffizienzklasse		C	C	C
Energieeffizienzklassen-Spektrum		A ⁺ → F	A ⁺ → F	A ⁺ → F
Volumen Warmwasserspeicher	l	495	743	954

Logalux		PR500.6E	PR750.6E	PR1000.6E	PR1300.6E
Höhe	mm	1.775	1.820	2.255	2.280
Durchmesser	mm	850/780	1.030/960	1.030/960	1.140/1.070
Energieeffizienzklasse		B/C	B/C	B/C	B/C
Energieeffizienzklassen-Spektrum		A ⁺ → F	A ⁺ → F	A ⁺ → F	A ⁺ → F
Volumen Warmwasserspeicher	l	494	743	954	1.258

Logalux		PNR500.6E	PNR750.6E	PNR1000.6E	PNR1300.6E
Höhe	mm	1.775	1.820	2.255	2.280
Durchmesser	mm	850/780	1.030/960	1.030/960	1.140/1.070
Energieeffizienzklasse		B/C	B/C	B/C	B/C
Energieeffizienzklassen-Spektrum		A ⁺ → F	A ⁺ → F	A ⁺ → F	A ⁺ → F
Volumen Warmwasserspeicher	l	481	725	932	1233

Logalux		PRZ500.6E	PRZ750.6E	PRZ1000.6E
Höhe	mm	1.775	1.820	2.255
Durchmesser	mm	850/780	1.030/960	1.030/960
Energieeffizienzklasse		B/C	B/C	B/C
Energieeffizienzklassen-Spektrum		A ⁺ → F	A ⁺ → F	A ⁺ → F
Volumen Warmwasserspeicher	l	494	743	954

Logalux		PNRZ750.6E	PNRZ1000.6E
Höhe	mm	1.820	2.255
Durchmesser	mm	1.030/960	1.030/960
Energieeffizienzklasse		B/C	B/C
Energieeffizienzklassen-Spektrum		A ⁺ → F	A ⁺ → F
Volumen Warmwasserspeicher	l	724	931



■ Ladesysteme

Logalux		LAP1	LAP2	LAP3
Höhe	mm	180	180	180
Breite/Tiefe	mm	Vorgesehen für Montage auf SF300 und SF400		
Dauerleistung	kW ¹	42,6	57,6	81,8

Logalux		SLP1/3E	SLP2/3E	SLP3/3E	SLP4/3E	SLP5/3E
Höhe	mm	895	895	895	895	895
Breite	mm	450	450	533	533	705
Tiefe	mm	285	285	285	285	285
Dauerleistung	kW ¹	80	120	160	240	310



■ Frischwasserstationen

Logalux		FS/2	FS20/2
Zapfleistung	(l/min) ²	22	27
Höhe	mm	483	483
Breite	mm	360	360
Tiefe	mm	275	275



Logalux		FS27/3E	FS40/3E
Zapfleistung	(l/min) ¹	27	40
Höhe	mm	895	895
Breite	mm	450	450
Tiefe	mm	285	285



Logalux		FS54/3E	FS80/3E	FS120/3E	FS160/E
Zapfleistung	(l/min) ¹	54	80	120	160
Höhe	mm	895	895	895	895
Breite	mm	975	975	1.500	2.025
Tiefe	mm	285	285	285	285

¹ Bezogen auf 70 °C Vorlauftemperatur und 60 °C Warmwasseraustrittstemperatur.

² Bezogen auf 60 °C Vorlauftemperatur und 45 °C Warmwasseraustrittstemperatur.



Heizsysteme mit Zukunft.

Als Systemexperte entwickeln wir seit 1731 Spitzenprodukte. Ob regenerativ oder klassisch betrieben – unsere Heizsysteme sind solide, modular, vernetzt und perfekt aufeinander abgestimmt. Damit setzen wir Maßstäbe in der Heiztechnologie. Wir legen Wert auf eine ganzheitliche, persönliche Beratung und sorgen mit unserem flächendeckenden Service für maßgeschneiderte, zukunftsfähige Lösungen.

Buderus

Bosch Thermotechnik GmbH
Buderus Deutschland
35573 Wetzlar

www.buderus.de
info@buderus.de

Buderus

Heizsysteme mit Zukunft.

Niederlassung	PLZ/Ort	Straße	Telefon	Telefax	E-Mail-Adresse
1. Aachen	52080 Aachen	Hergelsbendenstr. 30	(0241) 9 68 24-0	(0241) 9 68 24-99	aachen@buderus.de
2. Augsburg	86156 Augsburg	Werner-Heisenberg-Str. 1	(0821) 4 44 81-0	(0821) 4 44 81-50	augsburg@buderus.de
3. Berlin-Tempelhof	12103 Berlin	Bessemerstr. 76A	(030) 7 54 88-0	(030) 7 54 88-160	berlin@buderus.de
4. Berlin/Brandenburg	16727 Velten	Berliner Str. 1	(03304) 3 77-0	(03304) 3 77-1 99	berlin.brandenburg@buderus.de
5. Bielefeld	33719 Bielefeld	Oldermanns Hof 4	(0521) 20 94-0	(0521) 20 94-2 28/2 26	bielefeld@buderus.de
6. Bremen	28816 Stuhr	Lise-Meitner-Str. 1	(0421) 89 91-0	(0421) 89 91-2 35/2 70	bremen@buderus.de
7. Dortmund	44319 Dortmund	Zeche-Norm-Str. 28	(0231) 92 72-0	(0231) 92 72-2 80	dortmund@buderus.de
8. Dresden	01458 Ottendorf-Okrilla	Jakobsdorfer Str. 4-6	(035205) 55-0	(035205) 55-1 11/2 22	dresden@buderus.de
9. Düsseldorf	40231 Düsseldorf	Höherweg 268	(0211) 7 38 37-0	(0211) 7 38 37-21	duesseldorf@buderus.de
10. Erfurt	99091 Erfurt	Alte Mittelhäuser Str. 21	(0361) 7 79 50-0	(0361) 73 54 45	erfurt@buderus.de
11. Essen	45307 Essen	Eckenbergstr. 8	(0201) 5 61-0	(0201) 5 61-2 79	essen@buderus.de
12. Esslingen	73730 Esslingen	Wolf-Hirth-Str. 8	(0711) 93 14-5	(0711) 93 14-6 69	esslingen@buderus.de
13. Frankfurt	63110 Rodgau	Hermann-Staudinger-Str. 2	(06106) 8 43-0	(06106) 8 43-2 03	frankfurt@buderus.de
14. Freiburg	79108 Freiburg	Stübeweg 47	(0761) 5 10 05-0	(0761) 5 10 05-45/47	freiburg@buderus.de
15. Gießen	35394 Gießen	Rödgener Str. 47	(0641) 4 04-0	(0641) 4 04-2 21/2 22	giessen@buderus.de
16. Goslar	38644 Goslar	Magdeburger Kamp 7	(05321) 5 50-0	(05321) 5 50-1 39	goslar@buderus.de
17. Hamburg	21035 Hamburg	Wilhelm-Iwan-Ring 15	(040) 7 34 17-0	(040) 7 34 17-2 67/2 62	hamburg@buderus.de
18. Hannover	30916 Isernhagen	Stahlstr. 1	(0511) 77 03-0	(0511) 77 03-2 42	hannover@buderus.de
19. Heilbronn	74078 Heilbronn	Pfaffenstr. 55	(07131) 91 92-0	(07131) 91 92-2 11	heilbronn@buderus.de
20. Ingolstadt	85098 Großmehring	Max-Planck-Str. 1	(08456) 9 14-0	(08456) 9 14-2 22	ingolstadt@buderus.de
21. Kaiserslautern	67663 Kaiserslautern	Opelkreisel 24	(0631) 35 47-0	(0631) 35 47-1 07	kaiserslautern@buderus.de
22. Karlsruhe	76185 Karlsruhe	Hardeckstr. 1	(0721) 9 50 85-0	(0721) 9 50 85-33	karlsruhe@buderus.de
23. Kassel	34123 Kassel-Waldau	Heinrich-Hertz-Str. 7	(0561) 49 17 41-0	(0561) 49 17 41-29	kassel@buderus.de
24. Kempten	87437 Kempten	Heisinger Str. 21	(0831) 5 75 26-0	(0831) 5 75 26-50	kempten@buderus.de
25. Kiel	24145 Kiel	Edisonstr. 29	(0431) 6 96 95-0	(0431) 6 96 95-95	kiel@buderus.de
26. Koblenz	56220 Bassenheim	Am Gülser Weg 15-17	(02625) 9 31-0	(02625) 9 31-2 24	koblenz@buderus.de
27. Köln	50858 Köln	Toyota-Allee 97	(02234) 92 01-0	(02234) 92 01-2 37	koeln@buderus.de
28. Kulmbach	95326 Kulmbach	Aufeld 2	(09221) 9 43-0	(09221) 9 43-2 92	kulmbach@buderus.de
29. Leipzig	04420 Markranstädt	Handelsstr. 22	(0341) 9 45 13-00	(0341) 9 42 00-62/89	leipzig@buderus.de
30. Lüneburg	21339 Lüneburg	Christian-Herbst-Str. 6	(04131) 2 97 19-0	(04131) 2 23 12-79	lueneburg@buderus.de
31. Magdeburg	39116 Magdeburg	Sudenburger Wuhne 63	(0391) 60 86-0	(0391) 60 86-2 15	magdeburg@buderus.de
32. Mainz	55129 Mainz	Carl-Zeiss-Str. 16	(06131) 92 25-0	(06131) 92 25-92	mainz@buderus.de
33. Meschede	59872 Meschede	Zum Rohland 1	(0291) 54 91-0	(0291) 54 91-30	meschede@buderus.de
34. München	81379 München	Boschetsrieder Str. 80	(089) 7 80 01-0	(089) 7 80 01-2 71	muenchen@buderus.de
35. Münster	48159 Münster	Haus Uhlenkotten 10	(0251) 7 80 06-0	(0251) 7 80 06-2 21	muenster@buderus.de
36. Neubrandenburg	17034 Neubrandenburg	Feldmark 9	(0395) 45 34-0	(0395) 4 22 87 32	neubrandenburg@buderus.de
37. Neu-Ulm	89231 Neu-Ulm	Böttgerstr. 6	(0731) 7 07 90-0	(0731) 7 07 90-82	neu-ulm@buderus.de
38. Norderstedt	22848 Norderstedt	Gutenbergring 53	(040) 7 34 17-0	(040) 50 09-14 80	norderstedt@buderus.de
39. Nürnberg	90425 Nürnberg	Kilianstr. 112	(0911) 36 02-0	(0911) 36 02-2 74	nuernberg@buderus.de
40. Osnabrück	49078 Osnabrück	Am Schürholz 4	(0541) 94 61-0	(0541) 94 61-2 22	osnabrueck@buderus.de
41. Ravensburg	88069 Tettngang	Dr.-Klein-Str. 17-21	(07542) 5 50-0	(07542) 5 50-2 22	ravensburg-tettngang@buderus.de
42. Regensburg	93092 Barbing	Von-Miller-Str. 16	(09401) 8 88-0	(09401) 8 88-49	regensburg@buderus.de
43. Rostock	18182 Bentwisch	Hansestr. 5	(0381) 6 09 69-0	(0381) 6 86 51 70	rostock@buderus.de
44. Saarbrücken	66130 Saarbrücken	Kurt-Schumacher-Str. 38	(0681) 8 83 38-0	(0681) 8 83 38-33	saarbruecken@buderus.de
45. Schwerin	19075 Pampow	Fährweg 10	(03865) 78 03-0	(03865) 32 62	schwerin@buderus.de
46. Tamm	71732 Tamm	Bietigheimer Str. 52	(0711) 9314-750	(0711) 9314-769	tamm@buderus.de
47. Traunstein	83278 Traunstein/Haslach	Falkensteinstr. 6	(0861) 20 91-0	(0861) 20 91-2 22	traunstein@buderus.de
48. Trier	54343 Föhren	Europa-Allee 24	(06502) 9 34-0	(06502) 9 34-2 22	trier@buderus.de
49. Viernheim	68519 Viernheim	Erich-Kästner-Allee 1	(06204) 91 90-0	(06204) 91 90-2 21	viernheim@buderus.de
50. Villingen-Schwenningen	78652 Deißlingen	Baarstr. 23	(07420) 9 22-0	(07420) 9 22-2 22	schwenningen@buderus.de
51. Werder	14542 Werder/Plötzin	Am Magna Park 4	(03327) 57 49-110	(03327) 57 49-111	werder@buderus.de
52. Wesel	46485 Wesel	Am Schornacker 119	(0281) 9 52 51-0	(0281) 9 52 51-20	wesel@buderus.de
53. Würzburg	97228 Rottendorf	Ostring 10	(09302) 9 04-0	(09302) 9 04-1 11	wuerzburg@buderus.de
54. Zwickau	08058 Zwickau	Berthelsdorfer Str. 12	(0375) 44 10-0	(0375) 47 59 96	zwickau@buderus.de

8737803922 (10) DPE 2018/10
Printed in Germany. Technische Änderungen vorbehalten. Papier hergestellt aus chlorfrei gebleichtem Zellstoff.