

PrimAX

einzigartig,
effizient und
übersichtlich

Heizungsumwälzpumpe

Bewegt Mensch und Element

 **Biral**[®]

Die PrimAX



PrimAX RED T2

Die PrimAX T2 überzeugt durch eine überdurchschnittliche Energieeffizienz und gilt mit einem EEL ab ≤ 0.14 als «Best in Class». Die übersichtliche Biral-Bedienphilosophie und verschiedene Funktionen wie die Watt- und Durchflussanzeige (m^3/h) sowie das Deblocier-system machen die Pumpe zu einem Top-Produkt. Das einzigartige PrimAX-Sortiment lässt keine Wünsche offen.

Produktbeschreibung

Die Biral PrimAX T2 ist eine komplette Umwälzpumpenbaureihe mit folgenden Eigenschaften:

- Integrierte Differenzdruckregelung, die eine kontinuierliche Anpassung der Pumpenleistung an die aktuellen Anlagenbedingungen ermöglicht.
- Display zur Anzeige der aktuellen Leistungsaufnahme in Watt und des Durchflusses in m^3/h .
- Motor mit Permanentmagnetmotor und kompaktem Statorgehäuse.

Durch den Einbau einer Biral PrimAX Umwälzpumpe wird der Stromverbrauch erheblich gesenkt und das Regelverhalten der Anlage verbessert. Ausserdem werden die Strömungsgeräusche in den Thermostatventilen oder in vergleichbaren Regelarmaturen reduziert.

Verwendungszweck

Die Biral-Umwälzpumpen der Typenreihe PrimAX sind zur Umwälzung von Flüssigkeiten in folgenden Anlagen bestimmt:

- Heizungsanlagen (Fussbodenheizungen, Einrohr- und Zweirohr-Heizungsanlagen)
- Klimaanlage
- Kaltwassersysteme (Kaltwassersysteme sind Anlagen, bei denen die Umgebungstemperatur über der Mediumtemperatur liegt.)

Einsatzbereiche

- Anlagen mit konstanten oder variablen Förderströmen, bei denen eine optimale Einstellung des Betriebspunktes gefordert oder gewünscht wird.
- Bestehenden Anlagen, bei denen der Differenzdruck der Pumpe in Zeiten mit geringem Förderstrombedarf zu hoch ist.
- Neue Anlagen zur automatischen Anpassung der Förderleistung an den Förderstrombedarf ohne Strangreguliertventile oder andere teure Komponenten.



PrimAX RED BZ *

Bei älteren Fussbodenheizungen, die nicht diffusionsdicht sind, wird eine PrimAX RED BZ (Bronzegehäuse) empfohlen, um eine Verschlämmung der Anlage zu vermeiden.

* Die PrimAX RED BZ ist ausschliesslich in Deutschland und in den Niederlanden erhältlich.

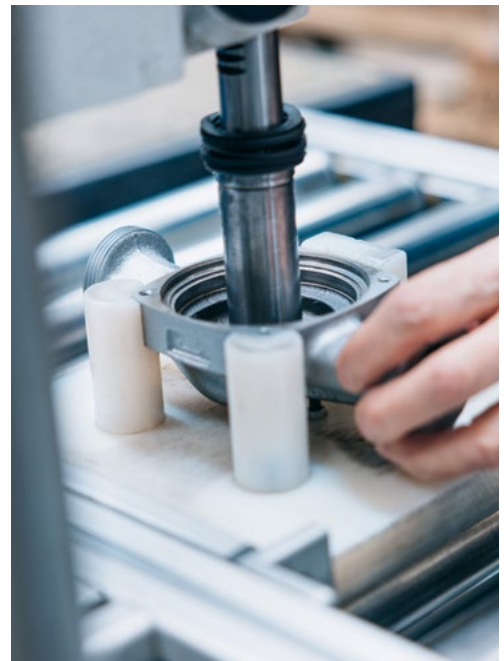
Entwicklung und Montage

Die PrimAX ist eine weitere Biral Eigenentwicklung – von der Konstruktion über die Montage bis zur Qualitätsprüfung.



Hohe Qualität

Wir sind stolz auf unseren Schweizer Produktionsstandort in Münsingen bei Bern. Bereits bei der Entwicklung lassen wir stetig Kunden- und Marktbedürfnisse einfließen, um unsere Pumpen laufend weiter zu entwickeln und den Kundennutzen zu maximieren.



Vielseitiges Sortiment





Biral bietet Ihnen ein einzigartig vielseitiges Pumpensortiment. Dank ausgeklügelter Biral-Technologie überzeugen unsere Pumpen durch höchste Energieeffizienz und Wirtschaftlichkeit. Biral steht damit nicht nur für eine einzigartige Produktvielfalt, sondern auch für Nachhaltigkeit.

Einzigartiges Sortiment

Die exklusiven 3 m- und 5 m-Pumpen

Als innovativer Pumpenhersteller bieten wir unseren Kunden ein einzigartiges Sortiment. Neben den Standardpumpen mit einer Förderhöhe von 4, 6 und 8 m, hat Biral als einziger Anbieter 3 m und neu auch 5 m-Pumpen im Sortiment.

Der passende Pumpentyp für Heizungsanlagen kann anhand der folgenden Tabelle gewählt werden:

|  Wohnfläche |  Radiatorenheizung |  Fussbodenheizung |  Pumpentyp |
|--|---|--|---|
| 80–120 m ² | 0,3 m ³ /h | 1,3 m ³ /h | PrimAX xx-3 |
| 80–140 m ² | 0,4 m ³ /h | 1,5 m ³ /h | PrimAX xx-4 |
| 120–180 m ² | 0,5 m ³ /h | 2,3 m ³ /h | PrimAX xx-5 |
| 140–200 m ² | 0,6 m ³ /h | 2,5 m ³ /h | PrimAX xx-6 |
| 200–300 m ² | 0,8 m ³ /h | 3,5 m ³ /h | PrimAX xx-8 |

Hinweis: Bei den Angaben handelt es sich um Näherungswerte. Biral haftet deshalb nicht für eine Falschauslegung der Pumpen aufgrund dieser Tabelle.

Effiziente Pumpen

Mit $EEI \leq 0.14$ aktuell die effizienteste Pumpe

Mit einem top EEI-Wert von ≤ 0.14 setzt Biral mit der PrimAX 3 m-Pumpe neue Massstäbe und ist in ihrem Bereich aktuell die effizienteste Pumpe auf dem Markt.



| | |
|-----------------------------------|-----------------------------------|
| Biral PrimAX T2 | $EEI \leq 0.14$ |
| Biral ModulA | $EEI \leq 0.17$ |
| Biral CompAX | $EEI \leq 0.18$ |
| ErP* Benchmark «Best in Class» | $EEI \leq 0.20$ |

*ErP: Energy-related Product Directive

Übersichtliche Bedienung

Die Biral Bedienphilosophie

Das übersichtliche Bedienfeld von Biral ermöglicht die gewohnt einfache Bedienung.



Argumente, die überzeugen

Die PrimAX überzeugt durch eine Vielfalt an Vorteilen, um Ihnen bei der Installation und im Betrieb den bestmöglichen Nutzen zu garantieren.

Höchster Komfort

Die Pumpe zeichnet sich durch Wartungsfreiheit und geräuscharmen Betrieb aus.



Breiter Temperaturbereich

Die PrimAX kann bereits ab +2 °C bis +110 °C Mediumtemperatur eingesetzt werden.



Übersichtliche Bedienung

Das übersichtliche Bedienfeld von Biral ermöglicht eine gewohnt einfache Bedienung.



Winkelstecker

Der Winkelstecker hilft bei reduzierten Platzverhältnissen und ist bereits im Lieferumfang enthalten.



Einfache Installation

Der Biral-Connector mit Schraubklemmen gewährleistet eine schnelle und einfache Installation.



Kompakte Bauweise

Mit einer Einbautiefe von 103,3 mm ist die Pumpe äusserst kompakt und eignet sich für Installationen in engen Platzverhältnissen.



Höchste Effizienz

Die PrimAX 3 m-Pumpe hat einen EEI-Wert von ≤ 0.14 und setzt damit neue Massstäbe.

EEI





Selbstständige Entlüftung

Das Entlüften der Pumpe, speziell des Motorraums, erfolgt nach kurzer Betriebsdauer selbstständig.



Aktives Deblockiersystem

Der kräftige Startvorgang lässt die Pumpe vibrieren, um mögliche Schmutzablagerungen nach längerer Inaktivität zu lösen. Dies erhöht die Betriebssicherheit.



Watt-Anzeige (W)

Zeigt den aktuellen Betriebsstatus und die Leistungsaufnahme der Pumpe an.



Durchfluss-Anzeige (m³/h)

Zeigt den Durchfluss in m³/h an.



Einzigartiges Sortiment

Neben den Standardpumpen mit einer Förderhöhe von 4, 6 und 8 m, hat Biral als einziger Anbieter 3 m und neu auch 5 m-Pumpen im Sortiment.



Inklusive Wärmedämmschale

Keine zusätzliche Dämmung nötig, da standardmässig bereits eine Wärmedämmschale mitgeliefert wird.



Magnetitbeständige Laufeinheit

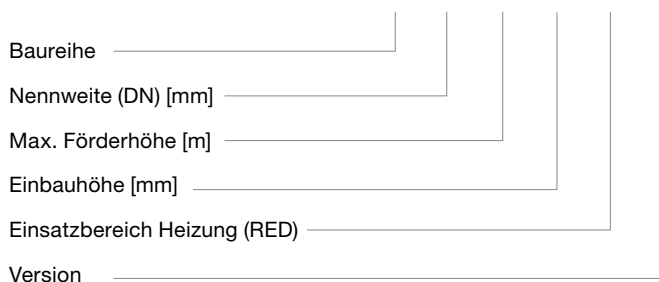
Die Keramikwelle und das Lager sind magnetitbeständig und verringern die Gefahr des Blockierens aufgrund von Eisen oder anderen magnetischen Partikeln.



Technische Informationen

Typenschlüssel

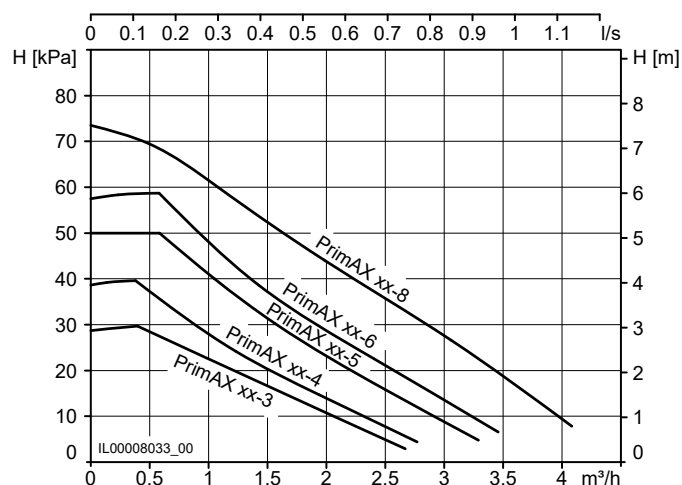
PrimAX 32 – 6 180 RED T2



Technische Daten

| | |
|---|---|
| Versorgungsspannung | 1×230 V ±10%, 50/60 Hz, PE |
| Mediumtemperatur | +2 °C bis +110 °C |
| Umgebungstemperatur | 0 °C bis +40 °C |
| Geräusch | Schalldruckpegel liegt unter 43 dB(A) |
| Leistungsaufnahme | min. 2 W, max. 50 W |
| Schutzart | IP X4D |
| Wicklungsklasse | Isolationsklasse F |
| Temperaturklasse | TF 110 (EN 60335-2-51) |
| Relative Luftfeuchtigkeit | 95% |
| Motorschutz | Ein externer Motorschutz ist nicht erforderlich |
| Systemdruck | Max. 10 bar, 102 m, 1 MPa |
| Zulaufdruck | ≤ +75 °C, 0,5 m +90 °C, 2,8 m +110 °C, 10,8 m |
| EMV (Elektromagnetische Verträglichkeit) | EMV-Richtlinie (2014/30/EC) Normen: EN 55014-1:2017, EN 55014-2:2015 |

Sammelkurve



Verpackung

Verpackungsgröße

L 191 mm × B 126 mm × H 177 mm

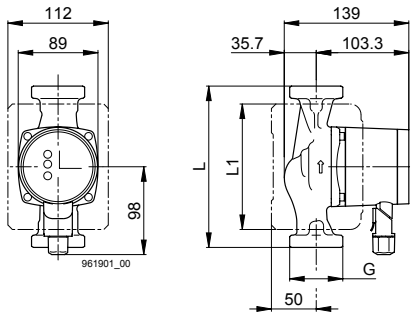
Anzahl Pumpen pro Palette

216





Sortiment



| PrimAX ... | Art. Nr. | EAN | DN | H [mWs] | L [mm] | G | L1 [mm] | EEI | Ersatz für PrimAX ... | Art. Nr. |
|----------------------|------------|---------------|----|---------|--------|-----|---------|-------|-----------------------|------------|
| 25-3 180 RED T2 | 7000001829 | 7630054958625 | 25 | 3 | 180 | 1½" | 140 | ≤0.14 | 25-3 180 RED | 2205360150 |
| 25-4 180 RED T2 | 7000001830 | 7630054958632 | 25 | 4 | 180 | 1½" | 140 | ≤0.15 | 25-4 180 RED | 2205370150 |
| 25-5 180 RED T2 | 7000001831 | 7630054958649 | 25 | 5 | 180 | 1½" | 140 | ≤0.16 | | |
| 25-6 180 RED T2 | 7000001832 | 7630054958656 | 25 | 6 | 180 | 1½" | 140 | ≤0.17 | 25-6 180 RED | 2205380150 |
| 25-8 180 RED T2 | 7000001833 | 7630054958663 | 25 | 7.5 | 180 | 1½" | 140 | ≤0.18 | 25-8 180 RED | 2205390150 |
| 32-3 180 RED T2 | 7000001834 | 7630054958670 | 32 | 3 | 180 | 2" | 140 | ≤0.14 | 32-3 180 RED | 2205440150 |
| 32-4 180 RED T2 | 7000001835 | 7630054958687 | 32 | 4 | 180 | 2" | 140 | ≤0.15 | 32-4 180 RED | 2205450150 |
| 32-5 180 RED T2 | 7000001836 | 7630054958694 | 32 | 5 | 180 | 2" | 140 | ≤0.16 | | |
| 32-6 180 RED T2 | 7000001837 | 7630054958700 | 32 | 6 | 180 | 2" | 140 | ≤0.17 | 32-6 180 RED | 2205460150 |
| 32-8 180 RED T2 | 7000001838 | 7630054958717 | 32 | 7.5 | 180 | 2" | 140 | ≤0.18 | 32-8 180 RED | 2205470150 |
| 32-3 170 RED T2 | 7000001839 | 7630054958724 | 32 | 3 | 170 | 2" | 140 | ≤0.14 | 32-3 170 RED | 2205400150 |
| 32-4 170 RED T2 | 7000001840 | 7630054958731 | 32 | 4 | 170 | 2" | 140 | ≤0.15 | 32-4 170 RED | 2205410150 |
| 32-5 170 RED T2 | 7000001841 | 7630054958748 | 32 | 5 | 170 | 2" | 140 | ≤0.16 | | |
| 32-6 170 RED T2 | 7000001842 | 7630054958755 | 32 | 6 | 170 | 2" | 140 | ≤0.17 | 32-6 170 RED | 2205420150 |
| 32-8 170 RED T2 | 7000001843 | 7630054958762 | 32 | 7.5 | 170 | 2" | 140 | ≤0.18 | 32-8 170 RED | 2205430150 |
| 15-3 130 RED T2 | 7000001844 | 7630054958779 | 15 | 3 | 130 | 1" | 100 | ≤0.14 | 15-3 130 RED | 2205280150 |
| 15-4 130 RED T2 | 7000001845 | 7630054958786 | 15 | 4 | 130 | 1" | 100 | ≤0.15 | 15-4 130 RED | 2205290150 |
| 15-5 130 RED T2 | 7000001846 | 7630054958793 | 15 | 5 | 130 | 1" | 100 | ≤0.16 | | |
| 15-6 130 RED T2 | 7000001847 | 7630054958809 | 15 | 6 | 130 | 1" | 100 | ≤0.17 | 15-6 130 RED | 2205300150 |
| 15-8 130 RED T2 | 7000001848 | 7630054958816 | 15 | 7.5 | 130 | 1" | 100 | ≤0.18 | 15-8 130 RED | 2205310150 |
| 25-3 130 RED T2 | 7000001849 | 7630054958823 | 25 | 3 | 130 | 1½" | 100 | ≤0.14 | 25-3 130 RED | 2205320150 |
| 25-4 130 RED T2 | 7000001850 | 7630054958830 | 25 | 4 | 130 | 1½" | 100 | ≤0.15 | 25-4 130 RED | 2205330150 |
| 25-5 130 RED T2 | 7000001851 | 7630054958847 | 25 | 5 | 130 | 1½" | 100 | ≤0.16 | | |
| 25-6 130 RED T2 | 7000001852 | 7630054958854 | 25 | 6 | 130 | 1½" | 100 | ≤0.17 | 25-6 130 RED | 2205340150 |
| 25-8 130 RED T2 | 7000001853 | 7630054958861 | 25 | 7.5 | 130 | 1½" | 100 | ≤0.18 | 25-8 130 RED | 2205350150 |
| * 25-3 180 RED BZ T2 | 7000001854 | 7630054958878 | 25 | 3 | 180 | 1½" | 100 | ≤0.14 | 25-3 180 RED BZ | 7000001521 |
| * 25-4 180 RED BZ T2 | 7000001855 | 7630054958885 | 25 | 4 | 180 | 1½" | 100 | ≤0.15 | 25-4 180 RED BZ | 7000001522 |
| * 25-5 180 RED BZ T2 | 7000001856 | 7630054958892 | 25 | 5 | 180 | 1½" | 100 | ≤0.16 | | |
| * 25-6 180 RED BZ T2 | 7000001857 | 7630054958908 | 25 | 6 | 180 | 1½" | 100 | ≤0.17 | 25-6 180 RED BZ | 7000001523 |
| * 25-8 180 RED BZ T2 | 7000001858 | 7630054958915 | 25 | 7.5 | 180 | 1½" | 100 | ≤0.18 | 25-8 180 RED BZ | 7000001524 |

* Die PrimAX RED BZ ist ausschliesslich in Deutschland und in den Niederlanden erhältlich.

Tools



Pumpenaustausch

Der Austauschspiegel erleichtert Ihnen die richtige Auswahl einer neuen Pumpe.



PumpSelector

Finden Sie die perfekte Pumpe für jede Anwendung.



eDocuments

Mit eDocuments greifen Sie einfach und schnell auf Kataloge, Datenblätter und Anleitungen zu.



BIM/CAD Download Center

Download von 2D- und 3D-Dateien.

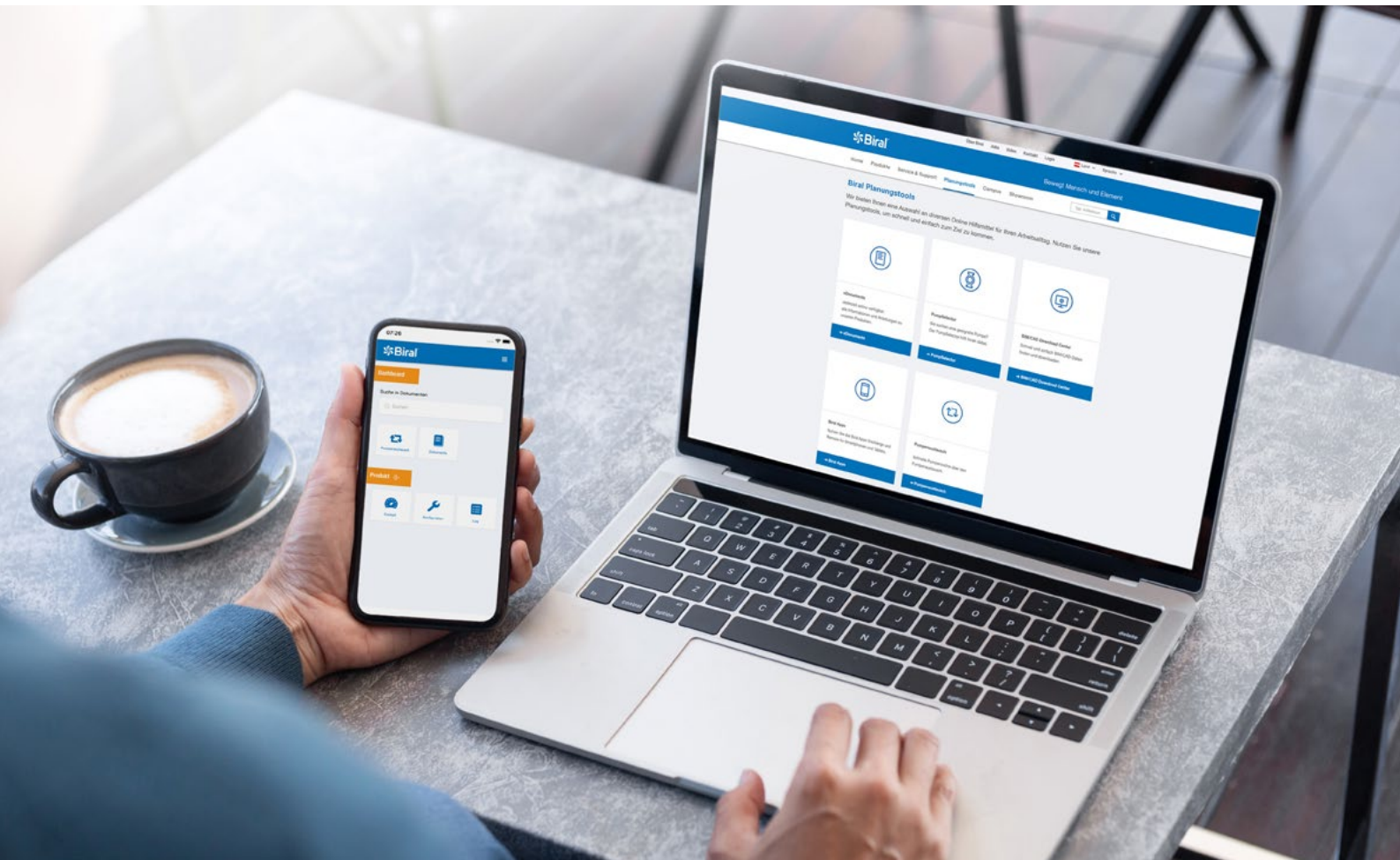


Biral ONE App

Der jederzeit einsatzbereite, digitale Arbeitskollege vernetzt Sie mit Biral-Produkten und versorgt Sie mit den passenden Informationen.



Download





Schweiz

Biral AG
Südstrasse 10
CH-3110 Münsingen
T +41 31 720 90 00
info@biral.ch
www.biral.ch



Deutschland

Biral GmbH
Kesselsgracht 7a
D-52146 Würselen
T +49 2405 408070
info@biral.de
www.biral.de



Österreich

Biral GmbH
Kesselsgracht 7a
D-52146 Würselen
T +43 1 310 21 20
info@biral.at
www.biral.at