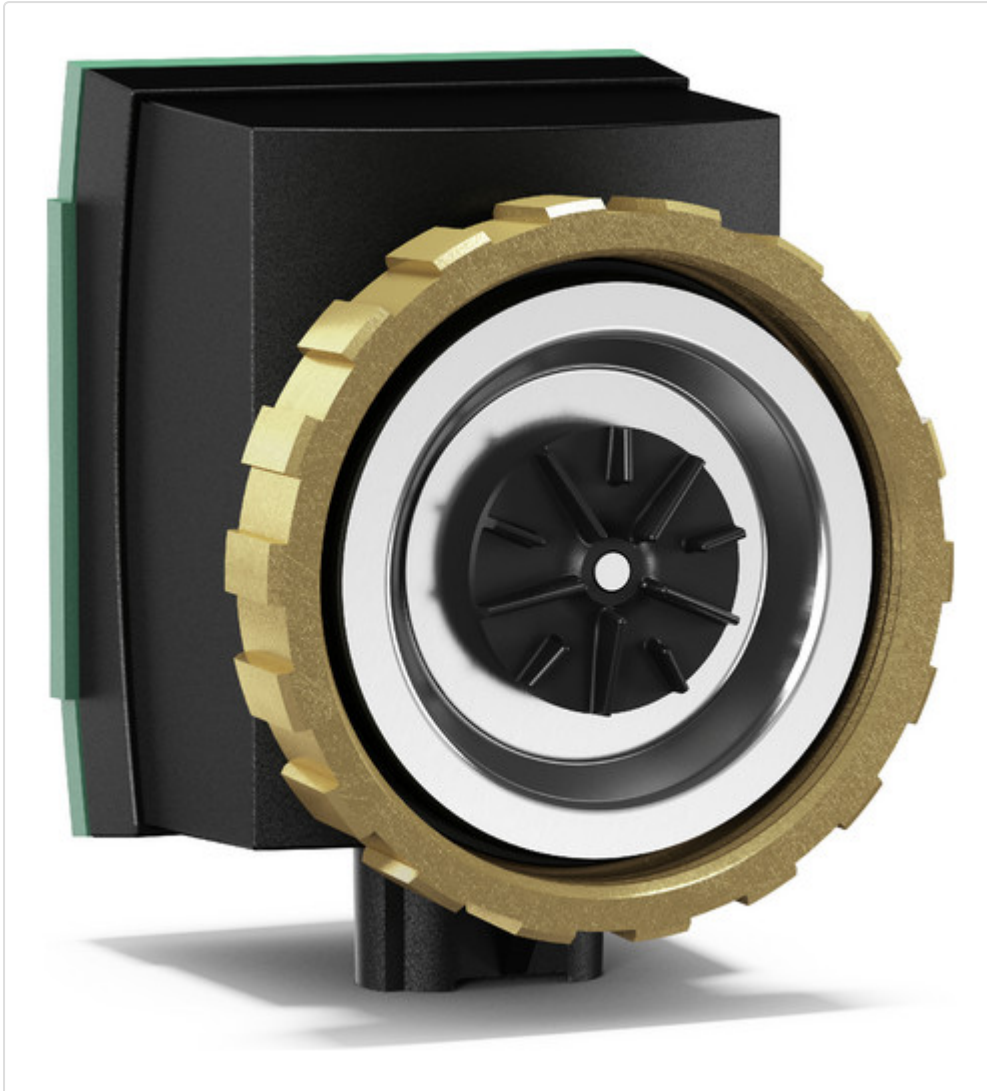


# Datenblatt für Artikel 4132753

---

Wilo Reservemotor Star-Z NOVA



## STAMMDATEN

Artikel-Typ	Produkt
GTIN	4048482074764
Type / Modell	Star-Z NOVA
Einheit Bestellung	Stück
Preisbezugsmenge	1
Mindestbestellmenge	1 Stück
Ursprungsland	fr
Zolltarifnummer	84137030

# Datenblatt für Artikel 4132753

---

## LOGISTISCHE DATEN (INKL. GRUNDVERPACKUNG)

Breite	134 mm
Höhe	117 mm
Tiefe	158 mm
Gewicht	0.76 kg

## BESCHREIBUNG

Service Motor für Trinkwarmwasser-Hocheffizienzpumpe Wilo-Star-Z NOVA im Austauschfall.

Komplette Funktionseinheit mit hocheffizientem Antriebsmotor, Laufrad und Gehäusedichtung.

Elektro-Schnellanschluss mit Wilo-Connector.

Blockierstromfester Synchronmotor mit hohem Anlaufdrehmoment.

Die Funktionsausstattung entspricht, die der Pumpe. Hinweis Im Austauschfall ist der Service Motor auch für die Wilo-Star-Z 15 geeignet. Lieferumfang Service Motor Star-Z NOVA mit

Wilo-Connector

Gehäuse-Flachdichtung

Einbau- und Betriebsanleitung

Service Motor für Trinkwarmwasser Hocheffizienzpumpe Wilo-Star-Z NOVA im Austauschfall.

Komplette Funktionseinheit mit hocheffizientem Antriebsmotor, Laufrad und Gehäusedichtung.

Elektro-Schnellanschluss mit Wilo Connector.

Blockierstromfester Synchronmotor mit hohem Anlaufdrehmoment.

Die Funktionsausstattung entspricht, die der Pumpe.

Hinweis

Im Austauschfall ist der Service Motor auch für die Wilo-Star-Z 15 geeignet.

Lieferumfang

Service Motor Star-Z NOVA mit Wilo-Connector

Gehäuse-Flachdichtung

Einbau- und Betriebsanleitung

# Datenblatt für Artikel 4132753

---

## MERKMALE

### ETIM 8.0: Elektrisches Zubehör/Ersatzteile für Pumpen (EC011491)

Art des Zubehörs/Ersatzteils	-
Zubehör	Ja
Ersatzteil	Nein
Anschlussspannung	230 V - 230 V
Anzahl der Phasen	1
Frequenz	50 Hz
Schutzart (IP)	IP42

### ETIM 9.0: Elektrisches Zubehör/Ersatzteile für Pumpen (EC011491)

Art des Zubehörs/Ersatzteils	-
Zubehör	Ja
Ersatzteil	Nein
Anschlussspannung	230 V - 230 V
Anzahl der Phasen	1
Frequenz	50 Hz
Schutzart (IP)	IP42

# Datenblatt für Artikel 4132753

## BILDER

