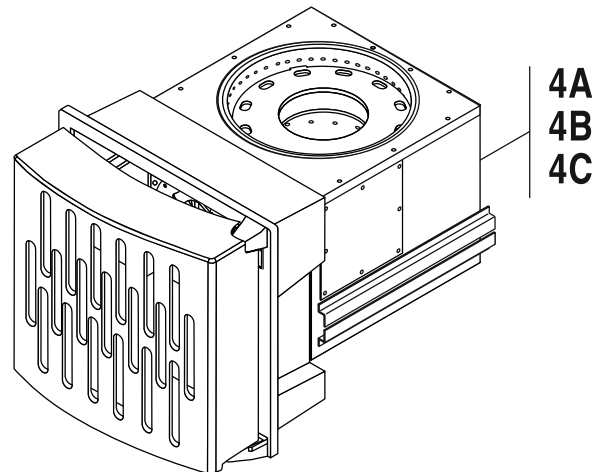
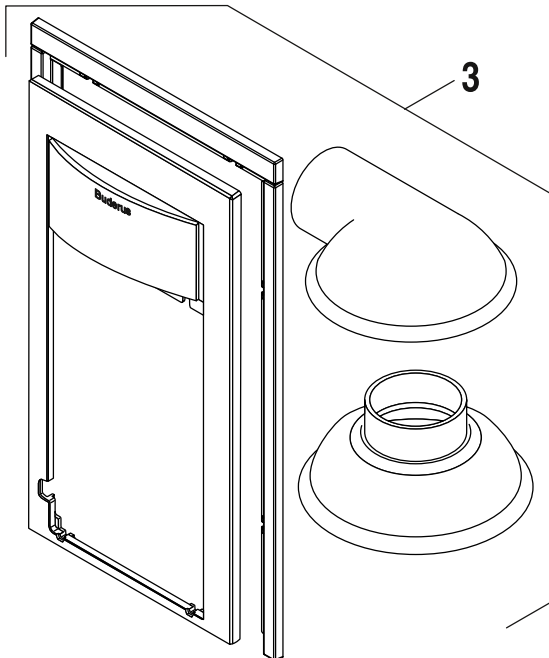
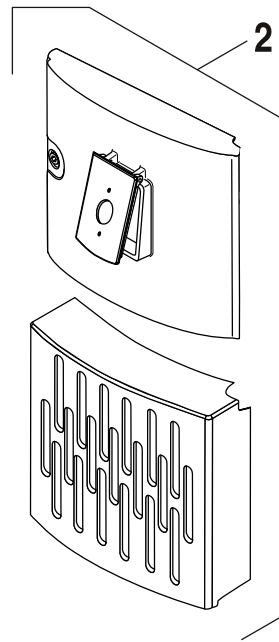
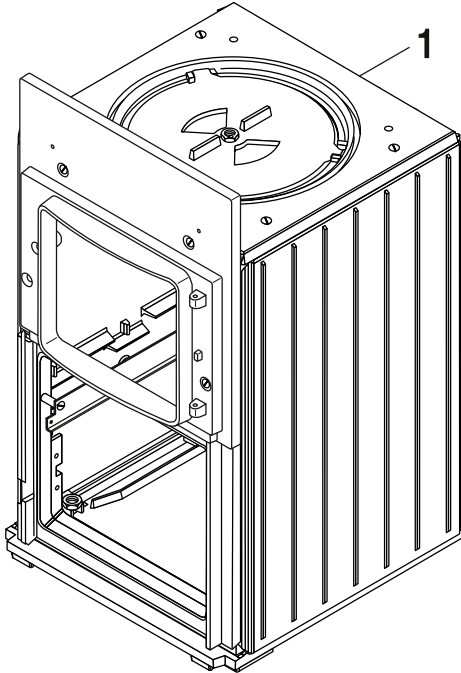


# HLV115, HLV215, HLV315



8738891121.ab.RS



**[de] Wichtige Hinweise zur Installation/Montage**

Die Installation/Montage muss durch eine für die Arbeiten zugelassene Fachkraft unter Beachtung der geltenden Vorschriften erfolgen.

**[en] Important notes on installation/assembly**

The installation/assembly must be carried out by a professional who is authorised to do the work, and with due regard to the relevant regulations.

**[fr] Instructions importantes pour l'installation/le montage**

L'installation/le montage doit être effectué(e) par un spécialiste qualifié pour les opérations concernées et dans le respect des prescriptions applicables.

**[bg] Важни указания във връзка с инсталацията/монтажа**

Инсталацията/монтажът трябва да се извършва от лицензиран за работите специалист в съответствие с приложимите разпоредби.

**[cs] Důležité pokyny k instalaci/montáži**

Instalaci/montáž musí při dodržení platných předpisů provést odborný pracovník s příslušným oprávněním pro tyto práce.

**[da] Vigtige anvisninger til installationen/monteringen**

Installationen/monteringen skal foretages af en godkendt installatør under overholdelse af de gældende forskrifter.

**[el] Σημαντικές υποδείξεις για την εγκατάσταση/συναρμολόγηση**  
Η εγκατάσταση/συναρμολόγηση πρέπει να πραγματοποιείται από εξουσιοδοτημένο για τις εργασίες αυτές τεχνικό προσωπικό, το οποίο θα πρέπει να φροντίζει ώστε να τηρούνται οι ισχύουσες διατάξεις.

**[es] Indicaciones importantes para instalación/montaje**

La instalación/el montaje lo debe realizar personal especializado autorizado para los trabajos, respetando las prescripciones vigentes.

**[et] Olulised juhised paigaldamiseks/montaažiks**

Paigaldamist/montaaži tohib läbi viia selleks volitusi omav spetsialist, arvestades kehtivaid nõudeid.

**[fi] Belangrijke aanwijzingen betreffende de installatie/montage**

De installatie/montage moet worden uitgevoerd door een voor de werkzaamheden geautoriseerde installateur. Hij moet rekening houden met de geldende voorschriften.

**[fi] Tärkeitä asennus- ja kokoonpano-ohjeita**

Näihin töihin hyväksytyin ammattiasentajan pitää suorittaa asennus- ja kokoonpanotyöt voimassa olevien määräysten mukaisesti.

**[hu] Fontos tudnivalók az installáláshoz/szereléshez**

Az installálást/szerelést egy, a munkákra felhatalmazott szakembernek kell végeznie, az érvényes előírások figyelembevételével.

**[it] Avvertenze importanti per l'installazione/il montaggio**

L'installazione/il montaggio deve aver luogo ad opera di una ditta specializzata ed autorizzata in osservanza delle disposizioni vigenti.

**[he] מניפולציות/מонтаזים חשובות על מנת להבטיח את**

התקנת המוצר/התקנת המוצר. מומלץ להיעזר במומחה מוסמך להתקנת המוצר. מומלץ להיעזר במומחה מוסמך להתקנת המוצר.

**[lt] Svarbios instaliavimo ir (arba) montavimo nuorodos**

Instaliuoti ir montuoti, laikantis galiojančių taisyklių, leidžiamas kvalifikuotiems specialistams, kurie buvo įgijoti šiems darbams atlikti.

**[lv] Svarīgi norādījumi par iekārtas uzstādīšanu / montāžu**

Iekārtas uzstādīšanu/montāžu ir jāveic specializētam sertificētam speciālistam, ievērojot spēkā esošos noteikumus.

**[nl] Belangrijke informatie over de installatie/montage**

De installatie/montage moet worden uitgevoerd door een erkend installateur volgens de geldende voorschriften.

**[no] Viktig informasjon om installasjon/montering**

Installasjonen/monteringen skal gjennomføres av autoriserte installatører, og gjeldende forskrifter skal følges.

**[pl] Ważne wskazówki dotyczące instalacji/montażu**

Instalacja/montaż muszą być wykonane przez uprawnionego do tego rodzaju prac specjalistę przy zachowaniu obowiązujących przepisów.

**[pt] Indicações importantes relativas à instalação/montagem**

A instalação/montagem deve ser efetuada por um técnico especializado com qualificações para estes trabalhos, tendo em atenção os regulamentos em vigor.

**[ro] Indicații importante privind instalarea/montajul**

Instalarea/montajul trebuie realizate de către un specialist autorizat pentru lucrările respective, respectându-se prescripțiile valabile.

**[ru] Важные указания по подключению/монтажу**

Подключение/монтаж должны выполнять специалисты, имеющие допуск к выполнению таких работ, при соблюдении действующих норм и правил.

**[sk] Dôležité pokyny týkajúce sa inštalácie/montáže**

Inštaláciu/montáž musí realizovať odborník s oprávnením na výkon týchto prác, pričom musí dodržiavať platné predpisy.

**[sl] Pomembni napotki za namestitev/montažo**

Namestitev/montažo mora izvesti strokovnjak, pristojen za tovrstna dela, ob upoštevanju veljavnih predpisov.

**[sr] Važna uputstva za ugradnju i montažu**

Ugradnju i montažu moraju da obave samo stručna lica ovlašćena za izvođenje takvih radova koja će poštovati važeće propise.

**[sv] Viktiga anvisningar för installation/montering**

Installationen/monteringen måste utföras av en behörig och fackkunnig person enligt gällande föreskrifter.

**[tr] Kurulum/Montaj ile ilgili önemli uyarılar**

Kurulum/Montaj çalışmaları sadece yetkili bayiler tarafından aşağıda belirtilen talimatlar dikkate alınarak yapılmalıdır.

**[uk] Важливі вказівки щодо установки/монтажу**

Установку/монтаж мають здійснювати фахівці, що мають дозвіл на проведення цих робіт, із дотримання чинних приписів.

**[zh] 安装方面的重要提示**

必须由受到许可承担该项工作的专业人员遵照相关法规进行安装。

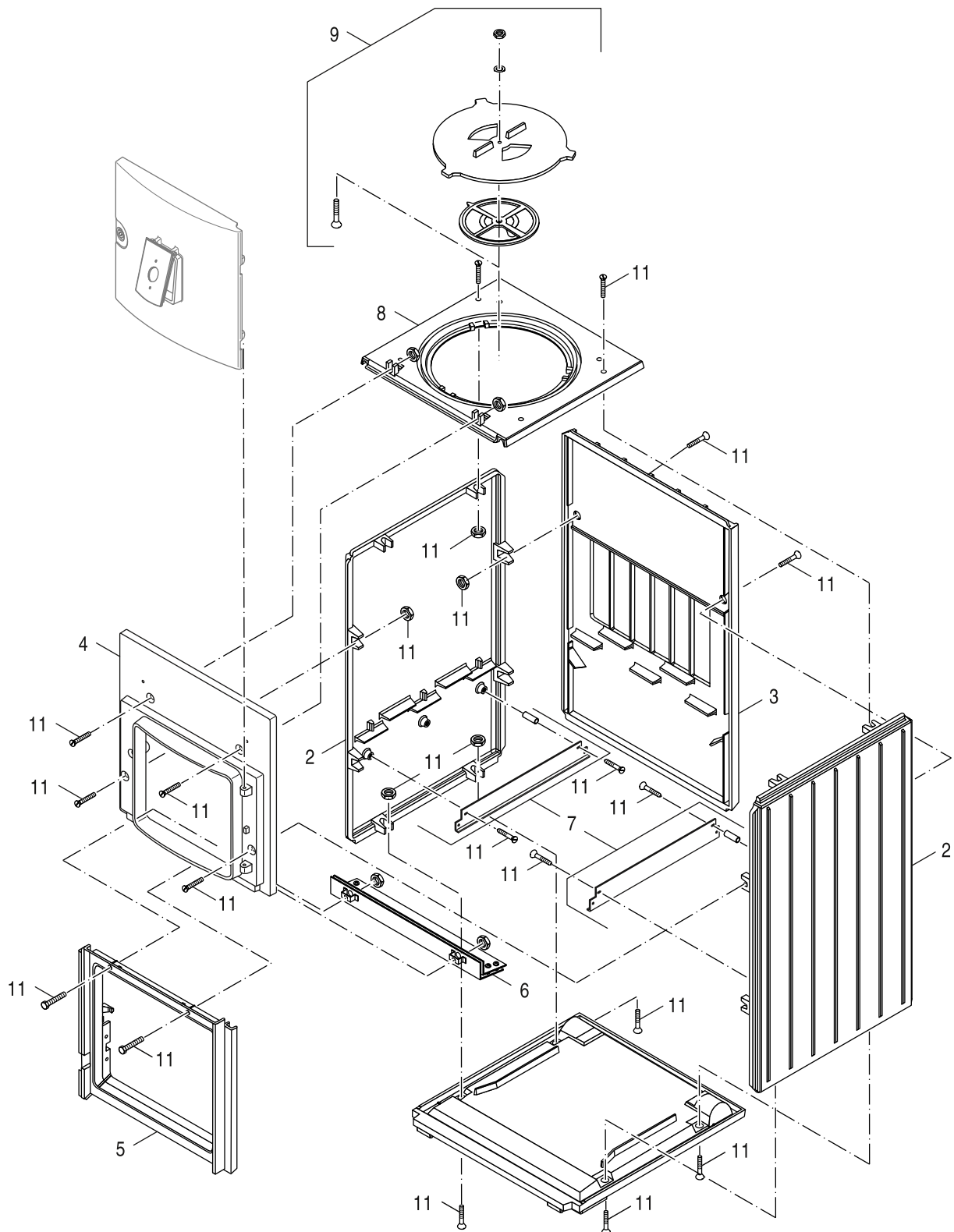
**[ar] ملاحظات هامة للتركيب/التجميع**

يجب أن يتم التركيب/التجميع من قبل متخصص مصرح له بالعمل، مع مراعاة اللوائح السارية.

**[fa] تذکرات مهم درباره نصب/مونتاژ**

نصب/مونتاژ باید توسط فردی حرفه ای که مجاز به انجام این کار است، و همچنین با توجه کامل به مقررات مربوطه انجام شود.

# Ersatzteilliste



8738891122.ad.RS

Grundgerät

HLV115, HLV215, HLV315

**1**

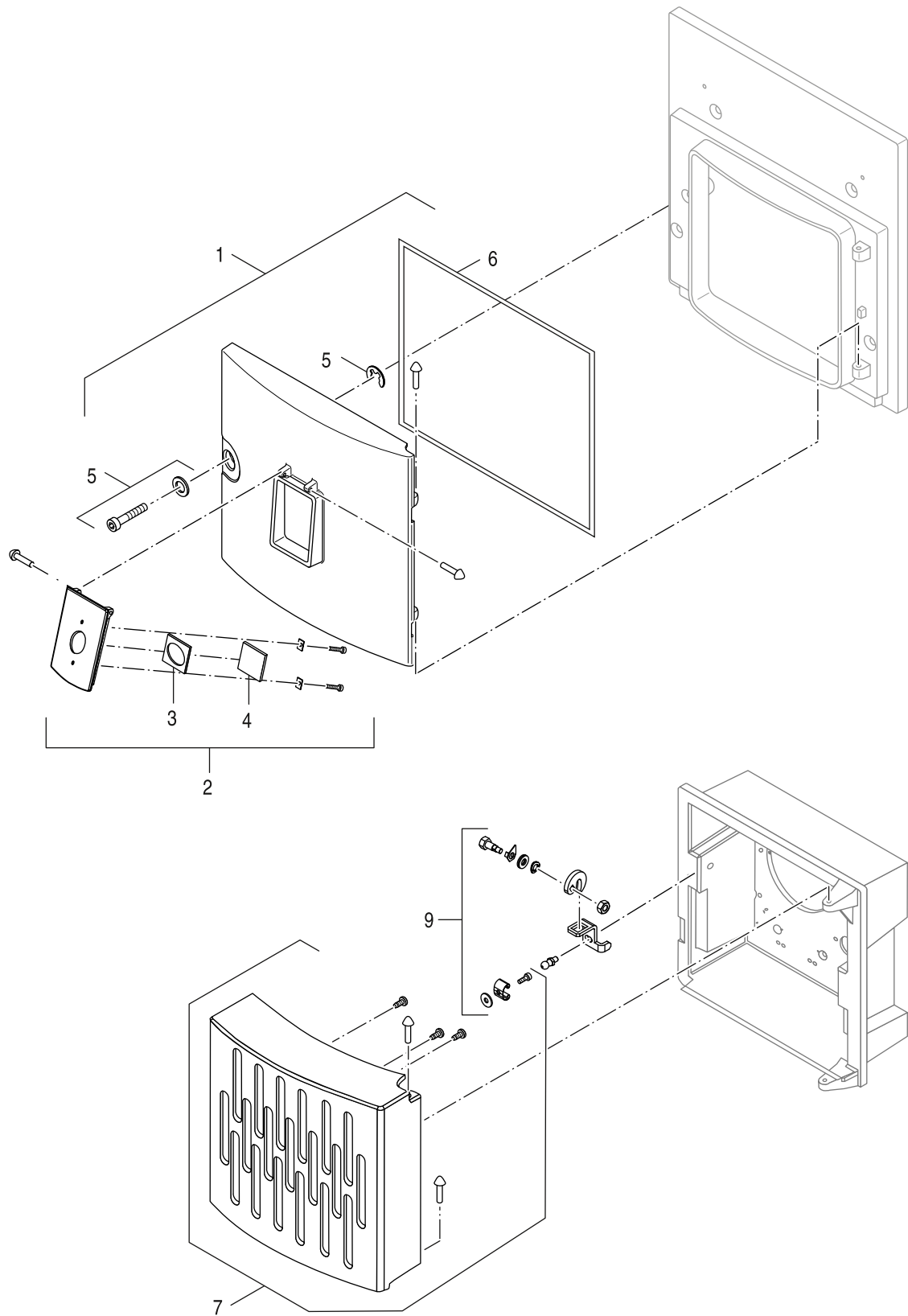
Pos	Bezeichnung	Bestell-Nr.																	Bemerkungen
				HLV 115	HLV 215	HLV 315													
2	Seitenwand everp	8 738 800 017 0	■																
2	Seitenwand everp	8 738 800 021 0		■	■														
3	Rückwand everp	8 738 800 019 0	■																
3	Rückwand everp	8 738 800 023 0		■	■														
4	Vorderplatte oben everp	8 718 589 749		■	■														
4	Vorderplatte oben everp	8 738 800 018 0	■																
5	Vorderplatte unten everp	8 718 589 741	■																
5	Vorderplatte unten everp	8 718 589 742		■	■														
6	Strahlungsschutzblech everp	8 718 589 721	■	■	■														
7	Auflage Ölbrenner	6 300 928 1	■																
7	Auflage Ölbrenner	6 300 928 2		■	■														
8	Kuppelrahmen everp	8 738 800 016 0	■																
8	Kuppelrahmen everp	8 738 800 025 0		■	■														
9	Umlenkung everp	8 738 800 026 0	■	■	■														
11	Befestigungst Satz ÖH 1.2 Grundger everp	8 738 800 095 0	■	■	■														
	Schelle Mantelelement everp	8 718 572 658 0	■	■	■														
	Deckel Nachheizkasten	8 718 575 230 0	■	■	■														
	Strahlungsschutzbl II innen everp	8 738 800 093 0	■	■	■														

**HLV115, HLV215, HLV315**

Grundgerät

**1**

# Ersatzteilliste



8738891123.ab.RS

Türen

HLV115, HLV215, HLV315

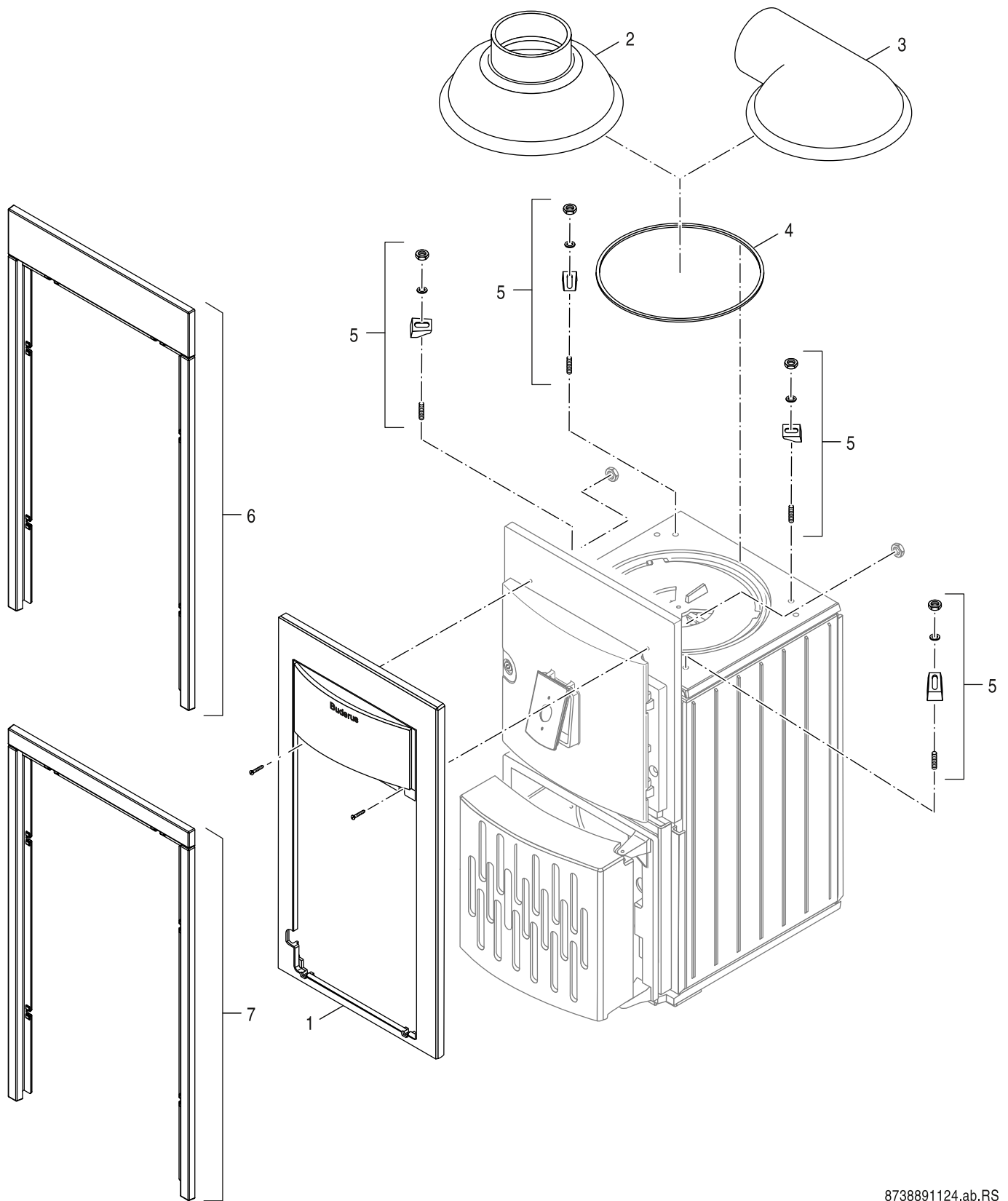
**2**

Pos	Bezeichnung	Bestell-Nr.													Bemerkungen	
			HLV 115	HLV 215	HLV 315											
1	Tür oben lackiert everp	8 738 804 821	■	■	■											
2	Explosionsdeckel lackiert everp	8 738 804 820	■	■	■											
3	Deckeldichtung everp	8 718 589 717	■	■	■											
4	Glas-Tafel Borosilikat 50x50x3 everp	8 718 589 715	■	■	■											
5	Sicherungstürverschluss everp	7 747 021 956	■	■	■											
6	Dichtschnur 9x1120 everp	8 718 700 055 0	■	■	■											
7	Tür unten lackiert V1 everp	7 736 604 095	■	■	■											
9	Türverschluss everp	8 738 807 283	■	■	■											
	Stahlfeder 15x0,5 kurz everp	8 718 589 694	■	■	■											

--	--	--	--	--	--	--	--	--	--	--	--	--	--	--	--	--

<b>HLV115, HLV215, HLV315</b>												Türen					<b>2</b>
-------------------------------	--	--	--	--	--	--	--	--	--	--	--	-------	--	--	--	--	----------

# Ersatzteilliste



8738891124.ab.RS

Frontplatten und Kuppeln

HLV115, HLV215, HLV315

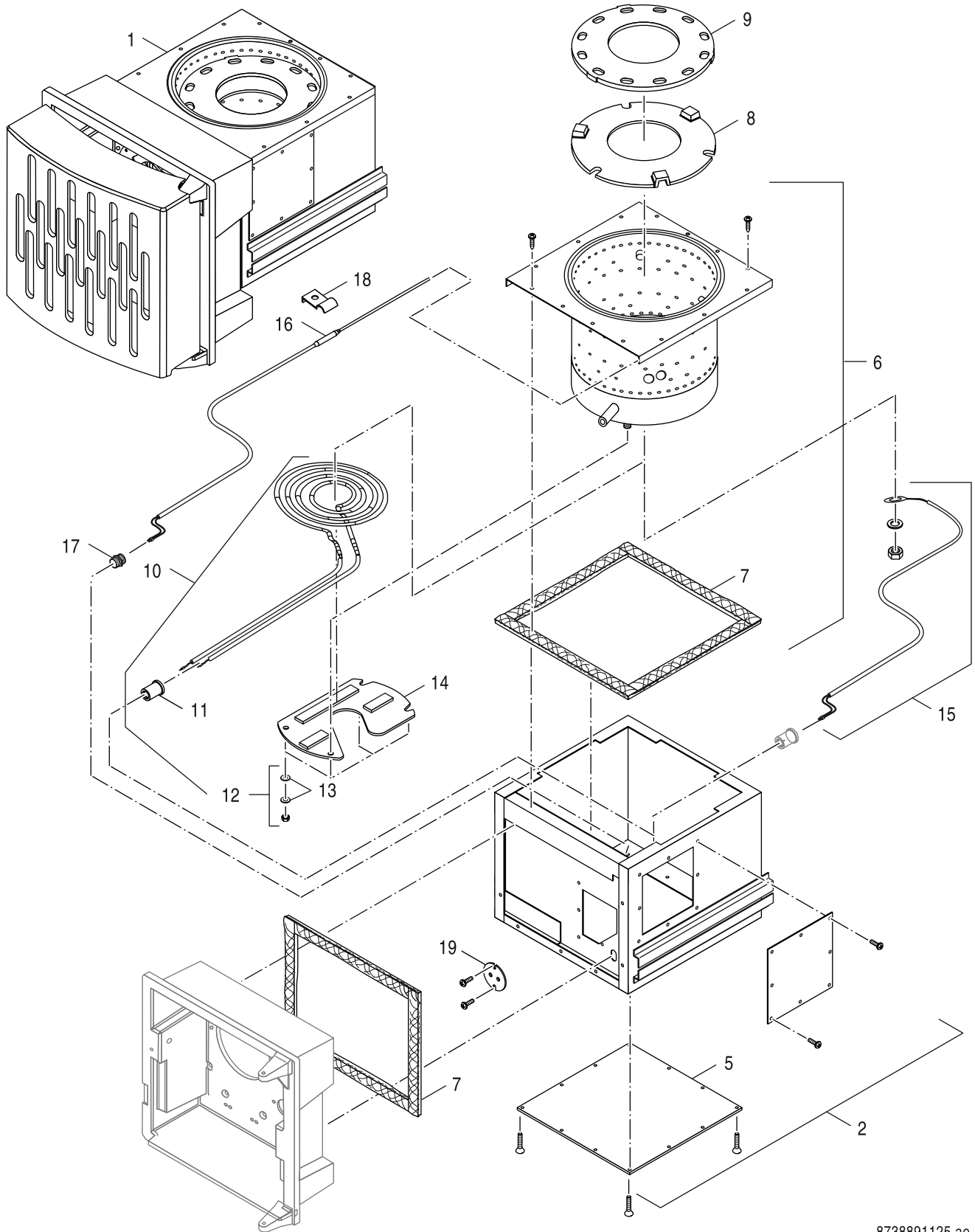
**3**



Pos	Bezeichnung	Bestell-Nr.													Bemerkungen	
			HLV 115	HLV 215	HLV 315											
1	Frontplatte lack.790x420 H105-305 verp	7 736 603 791	■	■	■											
2	Kuppel senkr D145 lackiert Mod13400	4 111 142	■	■	■											
3	Kuppel waagrecht D145 lackiert Oel-HE	7 736 603 913	■	■	■											Zubehör
4	Dichtschnur 9x1120 everp	8 718 700 055 0	■	■	■											
5	Kuppel Befestigungs Satz	4 048 189	■	■	■											
6	Set Anbauleiste 470 x 895 mm	7 736 602 496	■	■	■											Zubehör
7	Set Anbauleiste 480 x 830 mm	7 736 602 495	■	■	■											Zubehör

<b>HLV115, HLV215, HLV315</b>	Frontplatten und Kuppeln	<b>3</b>
-------------------------------	--------------------------	----------

Ersatzteilliste



8738891125.ae.RS

Ölbrenner Teil 1

HLV115, HLV215, HLV315

4A

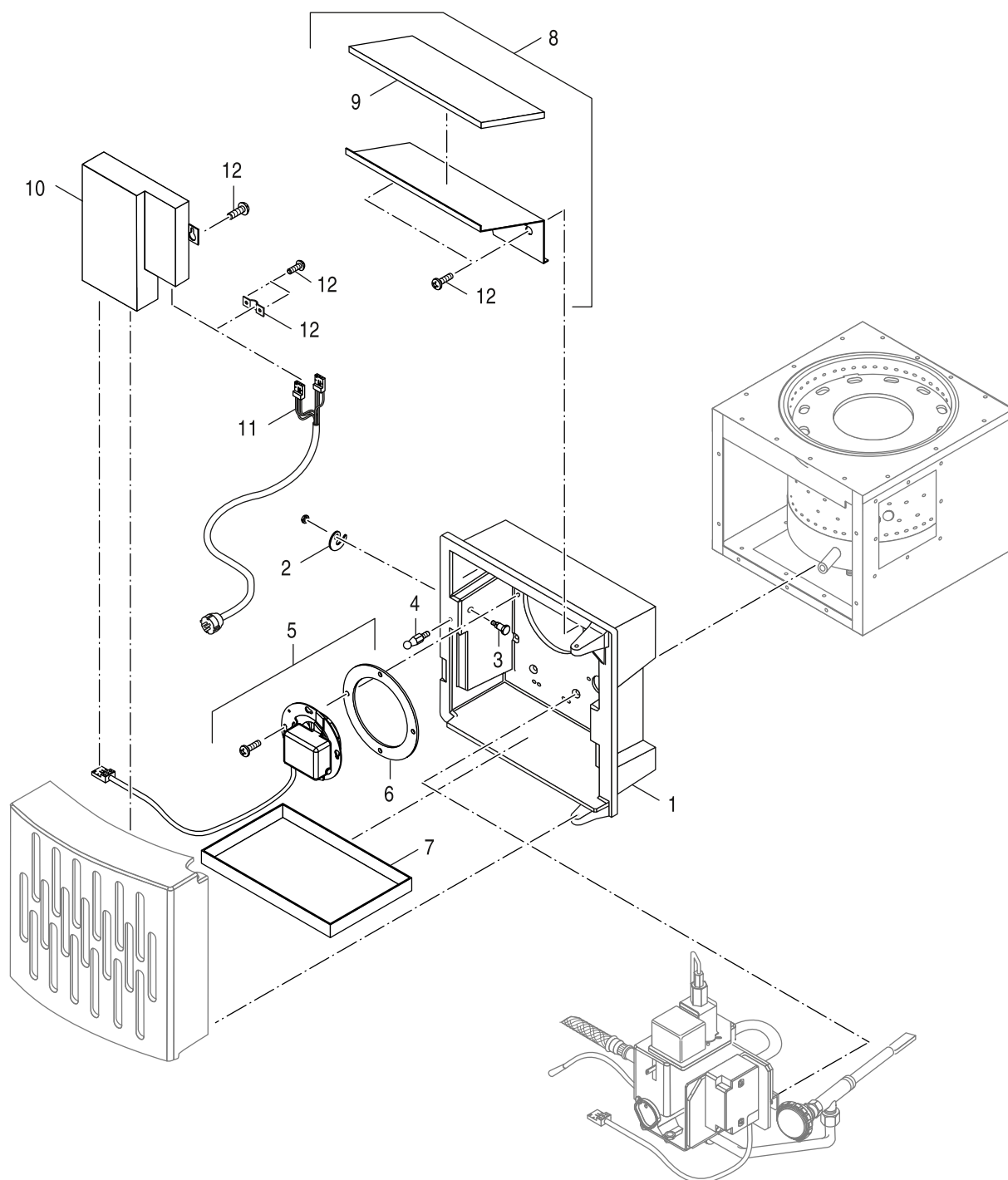
Pos	Bezeichnung	Bestell-Nr.													Bemerkungen	
			HLV 115	HLV 215	HLV 315											
1	Ölbrenner lack. HLV115 everp	8 738 807 284	■													
1	Ölbrenner lack. HLV215 everp	8 738 807 285		■												
1	Ölbrenner lack. HLV315 everp	8 738 807 286			■											
2	Brennertopfummantelung everp	6 300 835 1	■	■	■											
5	Bodenblech everp	8 738 800 224 0	■	■	■											
6	Brennertopf 8"everp	6 303 024 2	■	■	■											
7	Glasfaserband 15x5X10000 everp	4 049 708	■	■	■											
8	Leitring unten 8" everp	8 738 800 082 0	■	■	■											
9	Leitring oben 8" everp	8 738 800 081 0	■	■	■											
10	Heizspirale+Befestigungsmaterial	6 300 835 3	■	■	■											
11	Kabeldurchführung D145 (2x)	8 718 572 970 0	■	■	■											
12	Befestigungssatz für Heizspirale	6 300 935 9	■	■	■											
13	Scheibe 6,4x20x1,25 A3K (10x)	7 747 030 742	■	■	■											
14	Andruckblech Bodenheizung everp	8 738 800 221 0	■	■	■											
15	Thermoelement 90 162-F55-4M everp	6 303 023 8	■	■	■											
16	Thermoelement Mantel E043-3-40 everp	8 718 589 752	■	■	■											
17	Verschraubung mit Einschraubnippel	6 300 928 3	■	■	■											
18	Schelle Mantelelement everp	8 718 572 658 0	■	■	■											
19	Abdichtscheibe Elektrodenkabel everp	8 738 800 222 0	■	■	■											

**HLV115, HLV215, HLV315**

Ölbrenner Teil 1

**4A**

# Ersatzteilliste



8738891126.ab.RS

Ölbrenner Teil2

HLV115, HLV215, HLV315

**4B**

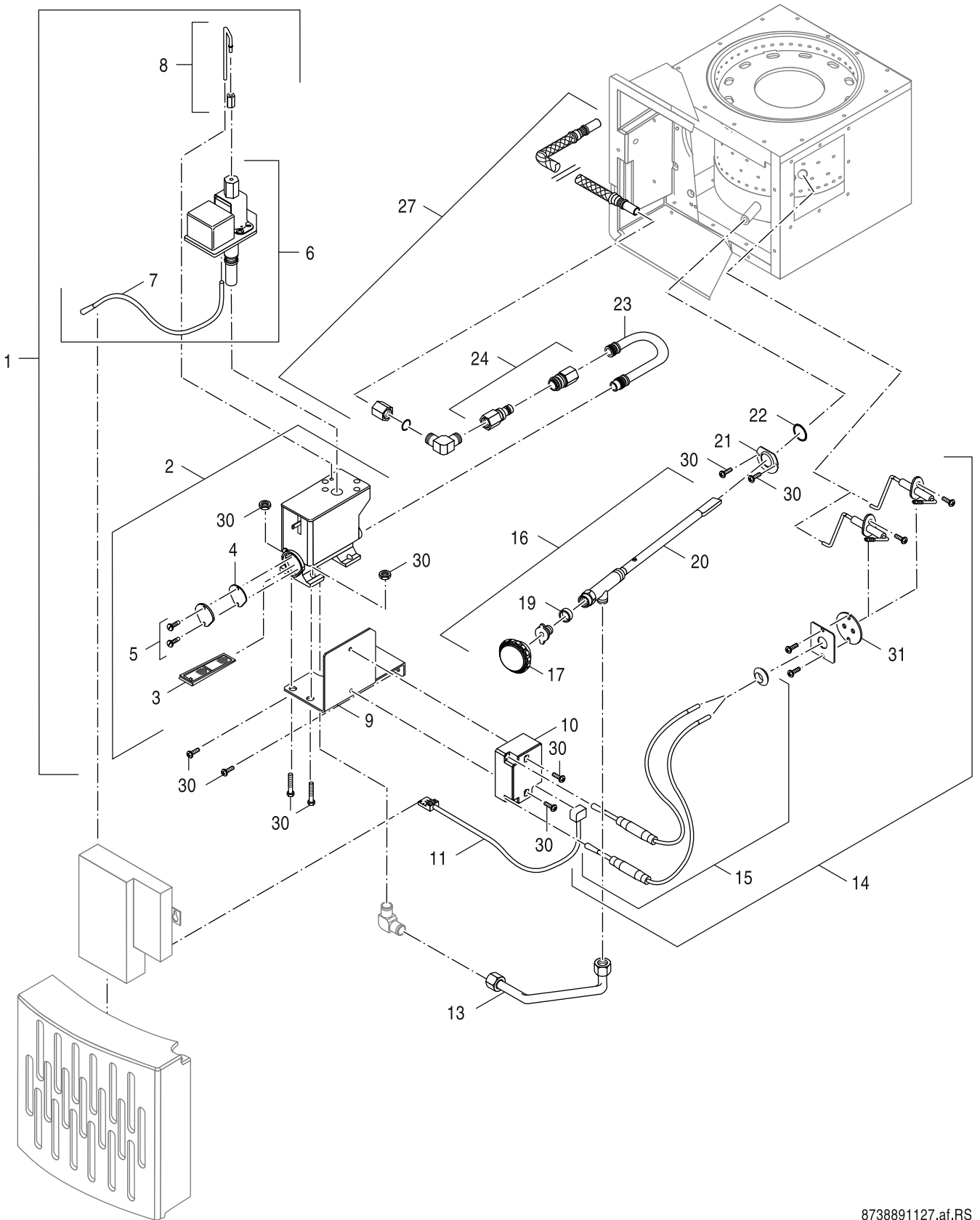
Pos	Bezeichnung	Bestell-Nr.													Bemerkungen	
			HLV 115	HLV 215	HLV 315											
1	Nische everp	8 718 589 728	■	■	■											
2	Verschlussriegeleverp	8 718 589 707	■	■	■											
3	Verschlussbolzen everp	8 718 589 706	■	■	■											
4	Kugelbolzen M6x8 A=16,5 everp	8 718 589 737	■	■	■											
5	Zugfördörderer V1 HLV115-215 everp	8 738 806 583	■	■												
5	Zugfördörderer V1 HLV315 everp	8 738 806 584			■											
6	Dichtplatte 152x112x2 everp	8 718 589 755	■	■	■											
7	Ölauffangschale everp	8 738 800 067 0	■	■	■											
8	Strahlungsschutzblech everp	8 718 589 700	■	■	■											
9	Wärmeschutz everp	8 718 589 740	■	■	■											
10	Steuergerät HLV115 everp	8 738 807 287	■													
10	Steuergerät HLV215 everp	8 738 807 288		■												
10	Steuergerät HLV315 everp	8 738 807 289			■											
11	Anschlussleitung Netz everp	8 718 589 723	■	■	■											
12	Befestigungst Satz everp	8 738 800 096 0	■	■	■											

**HLV115, HLV215, HLV315**

Ölbrenner Teil2

**4B**

# Ersatzteilliste



8738891127.af.RS

Brenner Teil 3

HLV115, HLV215, HLV315

**4C**

Pos	Bezeichnung	Bestell-Nr.															Bemerkungen		
			HLV 115	HLV 215	HLV 315														
1	Steuereinheit everp	8 718 589 719	■	■	■														
2	Ölregler Steuereinheit Toby	6 300 706 3	■	■	■														
3	Filter Steuereinheit Toby STE7	6 300 943 8	■	■	■														
4	Filterdichtung Steuereinheit STE7	6 300 943 7	■	■	■														
5	Ablassschraube mit Dichtung everp	7 747 001 831	■	■	■														
6	Pumpe Dosier Steuereinheit Toby	6 300 706 2	■	■	■														
7	Anschlußkabel Ölpumpe everp	7 747 022 016	■	■	■														
8	Förderrohr Ölpumpe everp	8 718 589 758	■	■	■														
9	Auflageblech Steuereinheit V1 everp	7 736 603 763	■	■	■														
10	Zündeinrichtung Danfoss EBI V4 everp	8 718 575 099 0	■	■	■														
11	Anschlussleitung Zündung everp	8 718 589 745	■	■	■														
13	Ölleitung V1 everp	7 736 603 762	■	■	■														
14	Zündeletroden-Satz everp	7 736 603 757	■	■	■														
15	Zündleitung L=360mm everp.	7 736 603 756	■	■	■														
16	Armaturstück everp	8 738 800 027 0	■	■	■														
17	Knopf Stößel everp	8 738 800 007 0	■	■	■														
19	Dichtung (10x) everp	6 303 058 1	■	■	■														
20	Stößel 175mm everp	8 718 589 718	■	■	■														
21	Abdichtscheibe Öleinlaufnippel everp	8 738 800 069 0	■	■	■														
22	Dichtung Armaturstück everp	7 736 600 677	■	■	■														
23	Rohrbogen Ölpumpe everp	8 718 589 722	■	■	■														
24	Schnellkupplung Ölleitung everp	7 736 600 676	■	■	■														
27	Ölanschlussschlauch mit Steckkupplung	6 300 936 0	■	■	■														
30	Mont-Mat Brenner	6 300 835 9	■	■	■														
31	Abdichtscheibe Elektrodenkabel everp	8 738 800 222 0	■	■	■														

**HLV115, HLV215, HLV315**

Brenner Teil 3

**4C**

## Gerätetypen

Gerät	Bestell-Nr.	Land	Bemerkungen
Logaflame HLV115	8 732 937 269	Deutschland,Luxemburg	
Logaflame HLV215	8 732 937 307	Deutschland,Luxemburg	
Logaflame HLV315	8 732 937 308	Deutschland,Luxemburg	



Bosch Thermotechnik GmbH  
Sophienstr. 30-32  
D-35576 Wetzlar / Germany

**Buderus**