

# HaustechnikMarkt24.de

Ihre Zufriedenheit ist unser Erfolg



< Gasheizung

Ölheizung >



< Solarthermie

Wärmepumpen >



< Pelletheizung

Unsere breite Produktpalette namhafter Hersteller, wie Buderus, Bosch Thermotechnik, Viessmann, Wolf, Geberit, Gardena etc. ermöglicht uns, Ihnen alles aus einer Hand aus dem Bereich der Haustechnik anzubieten.

Wir die [haustechnikmarkt24.de](http://haustechnikmarkt24.de) bieten Ihnen eine kompetente Beratung rund um Haustechnik-Themen, wie Heizung, Wärmepumpen, Solar, Sanitär und Zubehör. Durch kontinuierliche Weiterentwicklungen sind wir für Sie immer am Puls der Zeit.

Von der klassischen Ölheizung bis zur modernen Wärmepumpe mit Solarthermie-Kopplung - wir finden die passende Lösung und sind auch darüber hinaus als verlässlicher Ansprechpartner verfügbar.

**Sie haben ihren Gewünschten Artikel nicht gefunden?**

Kontaktieren Sie uns für eine persönliche Beratung und erhalten Sie Ihr individuelles Angebot.

**Tel.: [040 / 678 19 55](tel:0406781955)**

Mo – Fr: 8:00 – 18:00 Uhr

**Mail: [shop@haustechnikmarkt24.de](mailto:shop@haustechnikmarkt24.de)**

Ihr Fachhandel mit Discountpreisen

**HaustechnikMarkt24.de**

Reemwinkel 9

22391 Hamburg (Germany)

Ust-IdNr.DE303910109

Geschäftsführung: A. Behnken

Betriebsleiter: R. Behnken

# SCHÜTZ TANK IM TANK Systeme

## Bild-Montageanleitung.

zur Ergänzung der Montage- und Betriebsanleitung SCHÜTZ Lagerbehälter.

**Bitte lesen Sie die komplette beiliegende Montage- und Betriebsanleitung sorgfältig durch.**



Adapter lösen, Dokumentenköcher demontieren, Papiere entnehmen und ausgefüllt dem Anlagenbesitzer übergeben.



Schaumrohr mit Federbandschelle von der Schraubkappe abziehen.



Schaumrohr bis zum oberen Ende auf die Tülle des T-Stücks mit Düse schieben, Federbandschelle nachsetzen und am Tank montieren.



Alle Verschraubungen der Füllleitung mit Hilfe eines Kupplungsschlüssels (95-110) anziehen.



Ende der Füllleitung mit der Verschlusskappe und Alu-Überwurfmutter verschließen.



Das T-Stück mit Sieb mit der kurzen Füllleitung an das montierte T-Stück mit Düse anschließen.

# SCHÜTZ TANK IM TANK Systeme

## Bild-Montageanleitung.



7  
Anschlussstück Füllleitung (Loro) DN 50 mit der Überwurfmutter an das T Stück mit Sieb schrauben.



8  
Steckadapter Entlüftung am Tank einschrauben.



9  
Entlüftungsleitung komplett vormontieren und aufstecken.



10  
Anschlussstück Entlüftung DN 40 (Loro) mit Konturdichtung aufstecken.



11  
Auftriebskörper und Saugschlauch der Entnahmegrundeinheit in den ersten Tank einlassen.



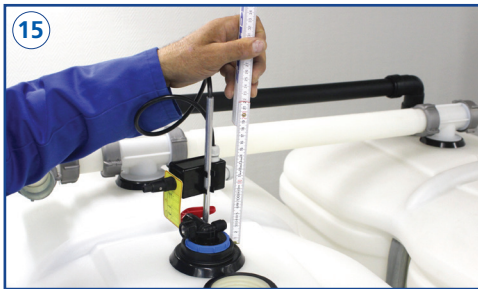
12  
Grenzwertgebereinstellung (x-Maß) gemäß beiliegender Beschreibung vornehmen.



13  
Eingestelltes GWG-Maß mit der Schraube fixieren.



14  
Entnahmegrundeinheit in den ersten Tank fest einschrauben und ausrichten.



Grenzwertgebereinstellung kontrollieren (y-Maß).



Abschlußstecker der Überfüllsicherung gemäß Anhängeschild lösen und später am letzten Tank montieren.



Auftriebskörper und Saugschlauch der Entnahmeerweiterungseinheit in den Tank einlassen.



Einstellung (x-Maß) des Schwimmerschalters gemäß beiliegender Beschreibung vornehmen.



Eingestelltes Schwimmerschalter-Maß mit der Schraube fixieren.



Entnahmeerweiterungseinheit in den Tank fest einschrauben und Schwimmerschaltereinstellung (y-Maß) kontrollieren.



Verbindungsleitung mit aufgesteckter Überwurfmutter und Dichtung in den längeren Schenkel der Entnahmeerweiterungseinheit einführen und rechtwinklig zum Tank ausrichten.



Verbindungsleitung in die Entnahmeerweiterungseinheit einführen.

# SCHÜTZ TANK IM TANK Systeme

## Bild-Montageanleitung.



Überwurfmuttern an beiden Enden der Verbindungsleitung fest an die Entnahmemarmaturen anschrauben.



Letzte Entnahmegrundeinheit mit Verschlussstopfen und Überwurfmutter verschliessen.



Schwimmerschalter der Entnahmeerweiterungseinheit mit dem Grenzwertgeber der Entnahmegrundeinheit verbinden.



Verbindungskabel mit den beiliegenden Klammern an der Entnahmeleitung fixieren.



Abschlußstecker (s. Bild 16) an der letzten Entnahmeerweiterungseinheit montieren.



Inhaltsanzeiger mit aufgeclipster Tankskala montieren (Schwimmer langsam ablassen).

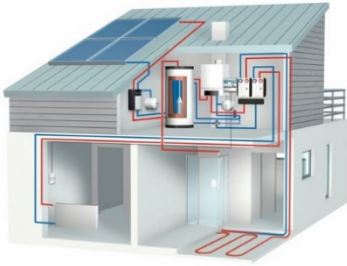


Fertig montierte Tankanlage T102.



Anwendungsvariante:  
Darstellung der Leitungsführung am Schema der Tankanlage T 203.

Für weitere Informationen siehe Heizöl-Lagerbehälter Preisliste.



# HaustechnikMarkt24.de

Ihre Zufriedenheit ist unser Erfolg



< Gasheizung

Ölheizung >



< Solarthermie

Wärmepumpen >



< Pelletheizung

Unsere breite Produktpalette namhafter Hersteller, wie Buderus, Bosch Thermotechnik, Viessmann, Wolf, Geberit, Gardena etc. ermöglicht uns, Ihnen alles aus einer Hand aus dem Bereich der Haustechnik anzubieten.

Wir die [haustechnikmarkt24.de](http://haustechnikmarkt24.de) bieten Ihnen eine kompetente Beratung rund um Haustechnik-Themen, wie Heizung, Wärmepumpen, Solar, Sanitär und Zubehör. Durch kontinuierliche Weiterentwicklungen sind wir für Sie immer am Puls der Zeit.

Von der klassischen Ölheizung bis zur modernen Wärmepumpe mit Solarthermie-Kopplung - wir finden die passende Lösung und sind auch darüber hinaus als verlässlicher Ansprechpartner verfügbar.

**Sie haben ihren Gewünschten Artikel nicht gefunden?**

Kontaktieren Sie uns für eine persönliche Beratung und erhalten Sie Ihr individuelles Angebot.

**Tel.: [040 / 678 19 55](tel:0406781955)**

Mo – Fr: 8:00 – 18:00 Uhr

**Mail: [shop@haustechnikmarkt24.de](mailto:shop@haustechnikmarkt24.de)**

Ihr Fachhandel mit Discountpreisen

**HaustechnikMarkt24.de**

Reemwinkel 9

22391 Hamburg (Germany)

Ust-IdNr.DE303910109

Geschäftsführung: A. Behnken

Betriebsleiter: R. Behnken