

HaustechnikMarkt24.de

Ihre Zufriedenheit ist unser Erfolg



< Gasheizung

Ölheizung >



< Solarthermie

Wärmepumpen >



< Pelletheizung

Unsere breite Produktpalette namhafter Hersteller, wie Buderus, Bosch Thermotechnik, Viessmann, Wolf, Geberit, Gardena etc. ermöglicht uns, Ihnen alles aus einer Hand aus dem Bereich der Haustechnik anzubieten.

Wir die haustechnikmarkt24.de bieten Ihnen eine kompetente Beratung rund um Haustechnik-Themen, wie Heizung, Wärmepumpen, Solar, Sanitär und Zubehör. Durch kontinuierliche Weiterentwicklungen sind wir für Sie immer am Puls der Zeit.

Von der klassischen Ölheizung bis zur modernen Wärmepumpe mit Solarthermie-Kopplung - wir finden die passende Lösung und sind auch darüber hinaus als verlässlicher Ansprechpartner verfügbar.

Sie haben ihren Gewünschten Artikel nicht gefunden?

Kontaktieren Sie uns für eine persönliche Beratung und erhalten Sie Ihr individuelles Angebot.

Tel.: [040 / 678 19 55](tel:0406781955)

Mo – Fr: 8:00 – 18:00 Uhr

Mail: shop@haustechnikmarkt24.de

Ihr Fachhandel mit Discountpreisen

HaustechnikMarkt24.de

Reemwinkel 9

22391 Hamburg (Germany)

Ust-IdNr.DE303910109

Geschäftsführung: A. Behnken

Betriebsleiter: R. Behnken

SCHÜTZ
ENERGY SYSTEMS



**SCHÜTZ TANK IM TANK KUNSTSTOFF –
DIE MODERNE HEIZÖLLAGERUNG FÜR IHR ZUHAUSE**

HEIZEN MIT ÖL
DIE ÖLHEIZUNG – IMMER NOCH EINER DER
KLASSIKER IN DER WÄRMEERZEUGUNG



WELTWEITE ÖLRESERVEN- UND RESSOURCEN



**241 Milliarden
Tonnen Ölreserven**
technisch und wirtschaftlich
gewinnbar

+

**448 Milliarden
Tonnen Ölressourcen**
nachgewiesen oder geolo-
gisch möglich, aber derzeit
technisch oder wirtschaft-
lich nicht gewinnbar

=



4,38 Milliarden Tonnen Ölverbrauch
weltweit im Jahr 2016

689 Milliarden Tonnen Öl

Quelle: Bundesanstalt für Geowissenschaften und Rohstoffe (BGR); Energiestudie 2017; Stand: 31.12.17; Grafik: IWO

DIE ÖLHEIZUNG IST ZUKUNFTSFÄHIG

Seit Jahrzehnten ist das Heizen mit Öl eine bewährte und weit verbreitete Form der Beheizung von Gebäuden. Hingegen vieler Vermutungen, dass die Erdölreserven fast aufgebraucht sind, haben neue Techniken die Ölförderung gerade zu revolutioniert. Die weltweiten Ölreserven sind in den letzten zwölf Jahren um 50 % gestiegen und heutzutage so groß wie niemals zuvor. **Auch die Lagerung von zukünftigen E-Fuels in der Ölheizung bestätigt eine sinnvolle Investition in die Zukunft.**

HEIZEN MIT ÖL IST AUCH NACH WIE VOR WIRTSCHAFTLICH

Im Vergleich zu anderen Brennstoffen ist Öl nach wie vor ein günstiger Brennstoff.

NACHHALTIGE UMWELTSCHONUNG DURCH SPARSAMEN ENERGIEEINSATZ

Modernisierte Heizölanlagen verbrauchen bis zu 30 % weniger Energie und haben somit weniger CO₂ Ausstoß. Durch moderne Brennwerttechnik, schwefelarmes Heizöl und Bio-Öl sind die Emissionen gering und schadstoffarm. Eine Verknüpfung mit erneuerbaren Energien wie z.B. Solaranlagen leistet außerdem einen Beitrag für unsere Umwelt.



HEIZEN MIT ÖL DIE ÖLHEIZUNG IM BESTAND

AKTUELLE RECHTSLAGE

Seit dem 01.08.2017 gilt die neue AwSV (I) (Verordnung über Anlagen zum Umgang mit wassergefährdenden Stoffen). Diese beinhaltet technische Regeln, die einen klaren Fokus auf noch mehr Sicherheit im Bereich Heizöllagerung legen.

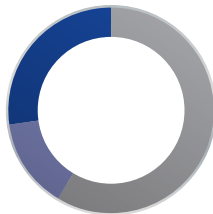


HEIZÖLLAGERUNG IM BESTAND

Der Bestand an Ölheizungen ist in Deutschland nach wie vor sehr hoch. Die Mehrheit der Auffangwannen ist mangelhaft. Sehr viele Tanks entsprechen nicht mehr dem aktuellen Stand der Technik.



Öl **27,2 %**



Gas **58,7 %**

Sonstige
14,1 %

30 bis 40
Jahre alt **17 %**



Älter als 40
Jahre **50 %**

Jünger als 30
Jahre **33 %**

Fast 30 % der Heizungen in Deutschland werden nach wie vor mit Öl betrieben.

2/3 der Tankanlagen sind älter als 30 Jahre!

WAS MACHT ALTE TANKANLAGEN PROBLEMATISCH?

- Mangelhafter Sekundärschutz (Auffangwanne): abblätternder Schutzanstrich, Risse, Standfestigkeit, Verzahnung, Dimensionierung
- Veraltete Anlagentechnik: Füllsysteme, Entnahmeleitungen, kommunizierende Systeme, Grenzwertgeber alter Bauart
- Überdimensionierte Tankanlagen
- Heizölgeruch im Keller: Diffusion durch die Tankwand
- Eignung für neuartige (Bio-) Heizöle unklar: Alterungsprozess wird bei nicht geruchsgesperrten Tanks beschleunigt



DER DIGITALE HELFER: DIE ÖLTANKSCHAU-APP – MEHR SICHERHEIT IM KELLER!

Informieren Sie Ihren Kunden über den Zustand seiner Heizölanlage. Innerhalb weniger Minuten dokumentiert die Öltankschau eine erste Indikation zum Ist-Zustand einer Tankanlage.

www.oeltankschau.de App erhältlich bei Google Play und im App Store

KOMPROMISSLOSE SICHERHEIT DIE MODERNEN TANK IM TANK SYSTEME



Die doppelwandigen Behälter von SCHÜTZ sind die ideale Lösung für die Lagerung von Heizöl in kleinen oder großen Räumen. Durch das System von Innenbehälter und Auffangwanne bieten sie doppelte Sicherheit.

DER SCHÜTZ TANK IM TANK IST

- Sicher durch die integrierte Auffangwanne und das Überfüllsicherungssystem NIV-O-STOP
- Formstabil
- Geruchsgesperrt – durch die patentierte SMP-Geruchsbarriere/Proofed barrier
- Platz- und raumsparend
- Geeignet für schwefelarmes Heizöl und biogene Zumischungen

DER SCHÜTZ TANK IM TANK BIETET

- Optimale Raumnutzung durch bedarfsgerechte Abmessungen
- Verschiedene Aufstellvarianten
- 15 Jahre Garantie
- Lösungen für erdbeben- und hochwassergefährdete Regionen

EINE VIELZAHL AN AUSFÜHRUNGEN KUNSTSTOFF | STAHL



Die Standard-Lösung, passt in den meisten Fällen

TANK IM TANK Kunststoff (TIT-K)	1.000 l Standard	1.500 l Standard
Zulassung	Z-40.21-304	Z-40.21-304
Länge	1.190 mm	1.720 mm
Breite	770 mm	770 mm
Höhe ohne Leitungen	1.700 mm	1.700 mm
mit Leitungen	1.850 mm	1.850 mm
Gewicht	ca. 61 kg	ca. 103 kg
Artikel-Nummer	4003493	4003494



Die Problemlöser für kleinste Räume und schmale Durchgänge

TANK IM TANK Kunststoff (TIT-K)	750 l Kompakt	1.000 l Kompakt
Zulassung	Z-40.21-304	Z-40.21-304
Länge	1.190 mm	1.420 mm
Breite	660 mm	660 mm
Höhe ohne Leitungen	1.450 mm	1.675 mm
mit Leitungen	1.600 mm	1.825 mm
Gewicht	ca. 46 kg	ca. 67 kg
Artikel-Nummer	4003492	4005245



Mit geringer Grundfläche, ideal für Neubau und Modernisierung

TANK IM TANK Kunststoff (TIT-K)	750 l Spezial	1.000 l Spezial
Zulassung	Z-40.21-371	Z-40.21-371
Länge	750 mm	820 mm
Breite	750 mm	840 mm
Höhe ohne Leitungen	1.700 mm	1.998 mm
mit Leitungen	1.850 mm	2.115 mm
Gewicht	ca. 49 kg	ca. 58 kg
Artikel-Nummer	4019093	4019603



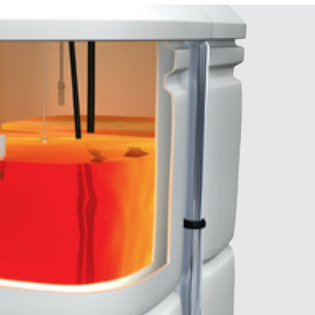
Die Kombination aus Kunststoff und Stahl

TANK IM TANK Stahl (TIT-ST)	700 l Stahl	1.000 l Stahl
Zulassung	Z-40.21-133	Z-40.21-133
Länge	1.135 mm	1.135 mm
Breite	727 mm	727 mm
Höhe ohne Leitungen	1.160 mm	1.600 mm
mit Leitungen	1.310 mm	1.750 mm
Gewicht	ca. 68 kg	ca. 85 kg
Artikel-Nummer	4019465	4019466

IMMER AUF DEM NEUESTEN STAND DER TECHNIK TANK IM TANK KUNSTSTOFF



Der Tank im Tank aus Kunststoff zeichnet sich nicht nur durch technischen Vorsprung aus. Er eignet sich auch für eine einfache und perfekte Montage, angepasst auf Ihre Räumlichkeiten.



DOPPELTE SICHERHEIT, INNENTANK UND AUFFANGWANNE

Der in einem Stück produzierte Innentank und die nahtlose Auffangwanne werden aus Polyethylen mit hoher Dichte (HDPE) hergestellt.

ÜBERFÜLLSICHERUNG

NIV-O-STOP überwacht mittels Grenzwertgebers nicht nur die Füllhöhe im ersten Tank, sondern per Schwimmerschalter in der Erweiterungseinheit auch jeden weiteren verbundenen Tank.



MEHR SICHERHEIT MIT SCHWIMMENDER ENTNAHME

Die schwimmende Absaugung entnimmt das Heizöl knapp unter dem Flüssigkeitsspiegel. So wird vermieden, dass Sedimente angesaugt werden und zu Filterverstopfungen, Brennerstörungen und ungleichmäßigen Ölständen führen.

BRANDSCHUTZ INKLUSIVE

Das TANK IM TANK Kunststoff-System hat den Brandtest bestanden und ist entsprechend zertifiziert (Brandtest MPA Erwitte).



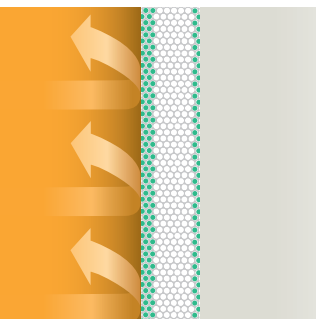


STABIL & FORMBESTÄNDIG

Vertikalbandagen aus Stahl sorgen für optimale und dauerhafte Standfestigkeit.

LÖSUNGEN FÜR HOCHWASSER UND ERDBEBEN GEFÄHRDETE GEBIETE

Auch für diese Regionen kann SCHÜTZ speziell zugelassene Behälter zur Verfügung stellen.



SMP-GERUCHSBARRIERE GEGEN ÖLGERUCH

Die Sperrschicht des Innentanks und der Zubehörteile (innen und außen) verhindert die Aufnahme von Heizöl und somit den Geruchsaustritt. Dieses Verfahren besitzt das Qualitätslabel **PROOFED BARRIER®** des Fraunhofer-Instituts, Freising.

PLATZ- UND RAUMSPAREND

Sicherheitsmaßnahmen wie z. B. ein gemauerter Auffangraum, 3-facher Schutzanstrich und separater Heizöllagerraum (bis 5.000 l) entfallen.



EINFACHER, PROBLEMLOSER AUSTAUSCH

Das TANK IM TANK System bietet viele Vorteile hinsichtlich Abmessungen, Vielseitigkeit und Gewicht. Dank der speziellen Fertigungstechnik ist eine schwere Blechummantelung nicht mehr erforderlich.

VIELE VARIANTEN

Für jede Räumlichkeit, gerade im Modernisierungsfall, gibt es die passende TANK IM TANK Aufstellvariante.



VERBESSERTER INHALTSANZEIGER

Der neue Inhaltsanzeiger ist für alle doppelwandigen SCHÜTZ Behälter individuell einsetzbar. Bei jedem Inhaltsanzeiger werden alle Scheiben unserer doppelwandigen Tanktypen mitgeliefert. Die passende transparente Inhaltsskala wird einfach von außen aufgeklipst.

DAS NIV-O-QUICK-SCHNELLMONTAGESYSTEM

Schnelle und sichere Montage der Füllleitung durch vormontierte Alu-Muttern mit Weiterführung (DN 50) sowie Entlüftungsleitungen in Steckausführung (DN 40).



HEIZÖLGERUCH IST KEIN THEMA MEHR SCHÜTZ SMP



Die Nase entscheidet mit darüber, ob wir uns in einer Umgebung wohlfühlen. Aus diesem Grund setzen wir bei der Fertigung unserer Heizöllagerbehälter eine patentierte Technologie ein, die dafür sorgt, dass Gerüche sicher dort eingeschlossen bleiben, wo sie hingehören – im Tank.

Das von SCHÜTZ entwickelte SMP-Verfahren versiegelt die Innen- und Außenwände der Heizöllagerbehälter durch eine Fluorbehandlung. Die resultierende teflonähnliche Schutzschicht verbessert die chemische Beständigkeit des Kunststoffs gegenüber leicht entzündbaren, giftigen oder ätzenden Stoffen und verhindert ihre Permeation.

Von den extrem niedrigen Permeationsraten profitieren die Umwelt und Ihr Wohnkomfort gleichermaßen. Deshalb wurde der SMP-Geruchsbarriere das Qualitätslabel „Proofed Barrier“ für geprüfte Geruchsdichtheit verliehen, das regelmäßig vom unabhängigen neutralen Fraunhofer-Institut IVV überprüft wird.



ÜBERFÜLLEN AUSGESCHLOSSEN **NEU**

NIV-O-STOP



Als Komplettanbieter für die komfortable und effiziente Heizölmagerung haben wir stets die uneingeschränkte Sicherheit in jeder Anwendungssituation im Blick. Das Überfüllsicherungssystem NIV-O-STOP schützt Ihre Batterietankanlage zuverlässig vor dem Heizölaustritt durch Überfüllung.

REIHENWEISE SICHERHEIT.

NIV-O-STOP überwacht mittels Grenzwertgebers nicht nur die Füllhöhe im ersten Tank, sondern per Schwimmerschalter in der Erweiterungseinheit auch jeden weiteren verbundenen Tank. Sobald in einem der Behälter das Maximallevel erreicht ist, meldet die Steuereinrichtung dies ans Tankfahrzeug und der Füllvorgang wird automatisch gestoppt.

AUCH ZUR NACHRÜSTUNG.

Das Überfüllsicherungssystem NIV-O-STOP zeichnet sich durch eine einfache und schnelle Montage aus. Auch Bestandsanlagen lassen sich unkompliziert mit unserem System Varistop nachrüsten.

FÜR EINE SICHERE UMWELT SCHÜTZ TANK IM TANK



TIT HOCHWASSER (1.000 L) – FÜR HOCHWASSER GEFÄHRDETE GEBIETE

Der SCHÜTZ TANK IM TANK Hochwasser besteht aus einem druckfesten Innenbehälter und einer Auffangwanne aus hochmolekularem Polyethylen. Die im Boden verankerten Spanngurte garantieren eine sichere Aufstellung.



- Auftriebsichere Bodenverankerung
- Geprüfte Sicherheit bis 2,5 m Überflutungshöhe
- Zulassungsnummer Z-40.21-562
- 15 Jahre Werks-Garantie

- SMP-Geruchsbarriere – regelmäßige **NEU** Prüfungen durch Fraunhofer Institut, Freising, ausgezeichnet mit dem Qualitätslabel PROOFED BARRIERE®
- Aktiver Umweltschutz durch in sich geschlossenes, dichtes System
- Keine zusätzliche Auffangwanne nötig



TANK IM TANK Hochwasser 1.000 l

Technische Daten	1.000 l Kunststoff
Zulassung	Z-40.21-562
Länge	1.400 mm
Breite	770 mm
Höhe ohne Leitungen	1.400 mm
mit Leitungen	1.550 mm
Gewicht	100 kg
Artikel-Nummer	4008421

Aufstellvarianten – TANK IM TANK Hochwasser 1.000 l

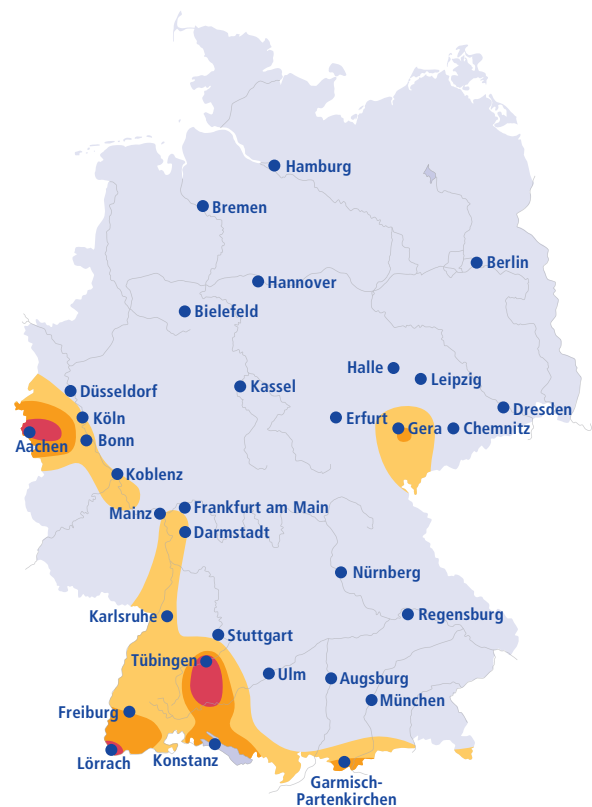
Paketinformationen	Einzeltank	2er	3er	4er	5er
Stellfläche	1.400 x 770	1.400 x 1.615	1.400 x 2.460	1.400 x 3.305	1.400 x 4.150
Raumabmessung	1.850 x 1.220	1.850 x 2.065	1.850 x 2.910	1.850 x 2.910	1.850 x 4.600
Zubehörpaket	1A	1A, 1B	1A, 2B	1A, 3B	1A, 4B

DOPPELWANDIGE HEIZÖLLAGERBEHÄLTER – FÜR ERDBEBEN GEFÄHRDETE GEBIETE

Gemäß Allgemeiner bauaufsichtlicher Zulassung ist die Verwendung in durch Erdbeben gefährdeten Gebieten innerhalb der Erdbebenzonen 1 und 2 (bzw. 1, 2 und 3) nach DIN 4149 zulässig.

	Zone 1	Zone 2	Zone 3
TIT-K Standard 1.000 l	✓	✓	
TIT-K Standard 1.500 l	✓	✓	
TIT-K Kompakt 750 l	✓	✓	
TIT-K Kompakt 1.000 l	✓	✓	
TIT-K Spezial 750 l	✓	✓	✓
TIT-K Spezial 1.000 l	✓	✓	
TIT 700 l Stahl	✓	✓	✓
TIT 1.000 l Stahl	✓	✓	✓

In Erdbebengebieten innerhalb der Erdbebenzonen 1, 2+3 nach DIN 4149 müssen die Böden der Behälter vollständig auf einer waagrechten und ebenen Betonfläche aufgestellt werden. Zusätzlich ist bei Aufstellung der Behälter als vollflächige Unterlage eine Anti-Rutschmatte mit einem nachgewiesenen Reibbeiwert von 0,45 oder größer zu verwenden. Starre Anschlüsse von Leitungen sind auszuschließen. Die Anti-Rutschmatten sind auf Anfrage lieferbar.



Bitte beachten Sie, dass beim Einsatz von Tanks in Hochwasser- und Erdbebengebieten besondere Vorschriften zu beachten sind.

BESSERE AUFSTELLBEDINGUNGEN

AUFSTELLVARIANTEN

TIT-K

Bezeichnung	T 101	T 102	T 103	T 104	T 105	T 201
Anzahl Tanks	1	2	3	4	5	2
Zubehör	1 x A	1 x A, 1 x B	1 x A, 2 x B	1 x A, 3 x B	1 x A, 4 x B	1 x A, 1 x CDL
Stellfläche in mm 750 l Kompakt	660 x 1.190	1.420 x 1.190	2.180 x 1.190	2.940 x 1.190	3.700 x 1.190	660 x 2.440
Raumabm. in mm 750 l Kompakt	760 x 1.640	1.520 x 1.640	2.280 x 1.640	3.040 x 1.640	3.800 x 1.640	1.110 x 2.540
Stellfläche in mm 750 l Spezial	750 x 750	1.595 x 750	2.440 x 750	3.285 x 750	4.130 x 750	750 x 1.595
Raumabm. in mm 750 l Spezial	850 x 1.200	1.695 x 1.200	2.540 x 1.200	3.385 x 1.200	4.230 x 1.200	1.200 x 1.695
Stellfläche in mm 1.000 l Standard	770 x 1.190	1.615 x 1.190	2.460 x 1.190	3.305 x 1.190	4.150 x 1.190	770 x 2.440
Raumabm. in mm 1.000 l Standard	870 x 1.640	1.715 x 1.640	2.560 x 1.640	3.405 x 1.640	4.250 x 1.640	1.220 x 2.540
Stellfläche in mm 1.000 l Kompakt	660 x 1.420	1.420 x 1.420	2.180 x 1.420	2.940 x 1.420	3.700 x 1.420	660 x 2.910
Raumabm. in mm 1.000 l Kompakt	760 x 1.870	1.520 x 1.870	2.280 x 1.870	3.040 x 1.870	3.800 x 1.870	1.110 x 3.010
Stellfläche in mm 1.000 l Spezial	820 x 840	1.740 x 840	2.660 x 840	3.580 x 840	4.500 x 840	820 x 1.790
Raumabm. in mm 1.000 l Spezial	920 x 1.290	1.840 x 1.290	2.760 x 1.290	3.680 x 1.290	4.600 x 1.290	1.270 x 1.890
Stellfläche in mm 1.500 l Standard	770 x 1.720	1.615 x 1.720	2.460 x 1.720	3.305 x 1.720	4.150 x 1.720	–
Raumabm. in mm 1.500 l Standard	870 x 2.170	1.715 x 2.170	2.560 x 2.170	3.405 x 2.170	4.250 x 2.170	–

TIT-ST

Bezeichnung	T 101	T 102	T 103	T 104	T 105	T 201
Anzahl Tanks	1	2	3	4	5	2
Zubehör	1 x A	1 x A, 1 x B	1 x A, 2 x B	1 x A, 3 x B	1 x A, 4 x B	1 x A, 1 x CDL
Stellfläche in mm 700 / 1.000 l	727 x 1.135	1.487 x 1.135	2.247 x 1.135	3.007 x 1.135	3.767 x 1.135	727 x 2.310
Raumabm. in mm 700 / 1.000 l	827 x 1.585	1.587 x 1.585	2.347 x 1.585	3.107 x 1.585	3.867 x 1.585	1.177 x 2.410

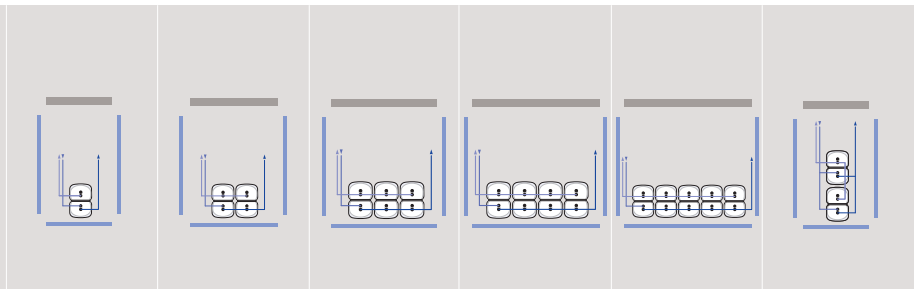
Wandabstände:

Bei ein- und zweireihiger Aufstellung: Eine Stirnseite 400 mm, alle anderen 50 mm Wandabstand.

Deckenabstand:

Bei einreihiger Aufstellung: Keine Vorschriften, Empfehlung mindestens 300 mm über Tankscheitel zwecks Montage. Bei zweireihiger Aufstellung: 500 mm über Tankscheitel.

— = 400 mm
— = 50 mm



Die Behälter dürfen zur drucklosen Lagerung der nachfolgend aufgeführten Flüssigkeiten verwendet werden:

- Heizöl EL nach DIN 51 603-1¹.
- Dieselmotoren nach DIN EN 590².
- Dieselmotoren nach DIN EN 14214³ (Biodiesel) (nur in mit „SMP“ gekennzeichneten Behältern zulässig).
- Heizöl EL A Bio 5 bis Bio 15 nach DIN SPEC 51603-6² (Zusatz von FAME nach DIN EN 14214; ohne zusätzliche alternative Komponenten), nur in permeationshemmend ausgerüsteten Behältern.
- Schmieröle, Hydrauliköle, Wärmeträgeröle Q legiert oder unlegiert, mit Flammpunkt über 55 °C.
- Schmieröle, Hydrauliköle, Wärmeträgeröle Q gebraucht, Flammpunkt über 55 °C; Herkunft und Flammpunkt müssen vom Betreiber nachgewiesen werden können.
- Pflanzenöle wie Baumwollsaat-, Oliven-, Raps-, Rizinus- oder Weizenkeimöl in jeder Konzentration.
- Ethylenglykol (CH₂OH) als Kühlfrostschutzmittel.
- Fotochemikalien, handelsüblich, in Gebrauchskonzentration (neue und gebrauchte) mit einer Dichte von max. 1,15 g/cm³.
- Ammoniakwasser (-Lösung) NH₃OH, bis zu gesättigter Lösung.
- Reine Harnstofflösung 32,5 % als NO_x-Reduktionsmittel⁴ (Adblue), mit einer Dichte von max. 1,15 g/cm³.

Für den TANK IM TANK Kunststoff gelten die Punkte 1-11.
Für den TANK IM TANK Stahl gelten NUR die Punkte 1-7.

T 202	T 203	T 204	T 205
4	6	8	10
1 x A, 1 x B, 1 x CDL	1 x A, 3 x B, 1 x CDL	1 x A, 5 x B, 1 x CDL	1 x A, 7 x B, 1 x CDL
1.420 x 2.440	2.180 x 2.440	2.940 x 2.440	3.700 x 2.440
1.520 x 2.890	2.280 x 2.890	3.040 x 2.890	3.800 x 2.890
1.595 x 1.595	2.440 x 1.595	3.285 x 1.595	4.130 x 1.595
1.695 x 2.045	2.540 x 2.045	3.385 x 2.045	4.230 x 2.045
1.615 x 2.440	2.460 x 2.440	3.305 x 2.440	4.150 x 2.440
1.715 x 2.890	2.560 x 2.890	3.405 x 2.890	4.250 x 2.890
1.420 x 2.910	2.180 x 2.910	2.940 x 2.910	3.700 x 2.910
1.520 x 3.360	2.280 x 3.360	3.040 x 3.360	3.800 x 3.360
1.740 x 1.790	2.660 x 1.790	3.580 x 1.790	4.500 x 1.790
1.840 x 2.240	2.760 x 2.240	3.680 x 2.240	4.600 x 2.240
-	-	-	-
-	-	-	-

L1	L3
3	5
1 x A, 1 x CDL	1 x A, 2 x B, 1 x CDL
1.420 x 2.440	2.180 x 2.440
1.870 x 2.540	2.280 x 2.890
1.595 x 1.595	2.440 x 1.595
2.045 x 1.695	2.540 x 2.045
1.615 x 2.440	2.460 x 2.440
2.065 x 2.540	2.560 x 2.890
1.420 x 2.910	2.180 x 2.910
1.870 x 3.010	2.280 x 3.360
1.740 x 1.790	2.660 x 1.790
2.190 x 1.890	2.760 x 2.240
-	-
-	-

Sonderaufstellvarianten

T 202	T 203	T 204	T 205
4	6	8	10
1 x A, 1 x B, 1 x CDL	1 x A, 3 x B, 1 x CDL	1 x A, 5 x B, 1 x CDL	1 x A, 7 x B, 1 x CDL
1.487 x 2.310	2.247 x 2.310	3.007 x 2.310	3.767 x 2.310
1.587 x 2.760	2.347 x 2.760	3.107 x 2.760	3.867 x 2.760

L1	L3
3	5
1 x A, 1 x CDL	1 x A, 2 x B, 1 x CDL
1.487 x 2.310	2.247 x 2.310
1.937 x 2.410	2.347 x 2.760

Sonderaufstellvar.

Sonderaufstellvar.

Weitere Sonderaufstellvarianten sind auf Anfrage möglich. Bitte sprechen Sie uns im Bedarfsfall an.

¹ DIN 51 603-1: 2008-08 „Flüssige Brennstoffe, Heizöle, Teil 1: Heizöl EL Mindestanforderungen“.
² DIN SPEC 51603-6: 2010-05 „Flüssige Brennstoffe, Heizöle, Teil 6: Heizöl EL A Mindestanforderungen“.
³ DIN EN 14214: 2010-04 Kraftstoff für Kraftfahrzeuge – Fettsäure-Methylester (FAME) für Dieselmotoren, Anforderungen und Prüfverfahren.
⁴ DIN EN 590: 2010-05 Kraftstoff für Kraftfahrzeuge, Dieselmotoren, Anforderungen und Prüfverfahren.

Füllvolumen von Einzeltanks (bei 95%iger Befüllung). Bei Batterieaufstellungen können diese je nach der vorgegebenen Grenzwertgeber-Einstellung abweichen.

UNSER KNOW-HOW IST IHRE STÄRKE

Seit mehr als 60 Jahren entwickelt SCHÜTZ innovative Lösungen im Bereich Haustechnik: Flexible, aufeinander abgestimmte Systeme, die für jede Anforderung die richtige Lösung bieten sowie schnell und einfach installiert werden können. Alle wichtigen Bauteile werden bei SCHÜTZ produziert und unterliegen strengsten Qualitätskontrollen.

NEBEN DEN SCHÜTZ HEIZÖL-LAGERBEHÄLTERN EMPFEHLEN WIR
IHNEN GERNE WEITERE SCHÜTZ HAUSTECHNIK-LÖSUNGEN:

SCHÜTZ FLÄCHEN- HEIZSYSTEME

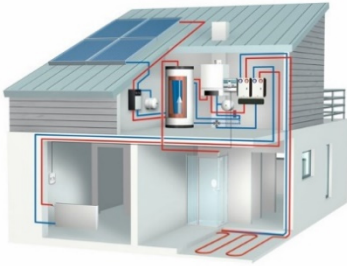
Praxisgerecht und
wirtschaftlich!

- Alle wichtigen FBH-Komponenten
in eigener Fertigung
- Aufeinander abgestimmte
System-Bausteine
- Fertigung in Deutschland
- Absolute Liefertermintreue

AIRCONOMY®

Heizen, Lüften und Kühlen
in einem System!

- Für gesundes und
begegliches Wohnen
- Absolut leise
- Absolut hygienisch
- Absolut komfortabel
- Absolut effizient



HaustechnikMarkt24.de

Ihre Zufriedenheit ist unser Erfolg



< Gasheizung

Ölheizung >



< Solarthermie

Wärmepumpen >



< Pelletheizung

Unsere breite Produktpalette namhafter Hersteller, wie Buderus, Bosch Thermotechnik, Viessmann, Wolf, Geberit, Gardena etc. ermöglicht uns, Ihnen alles aus einer Hand aus dem Bereich der Haustechnik anzubieten.

Wir die haustechnikmarkt24.de bieten Ihnen eine kompetente Beratung rund um Haustechnik-Themen, wie Heizung, Wärmepumpen, Solar, Sanitär und Zubehör. Durch kontinuierliche Weiterentwicklungen sind wir für Sie immer am Puls der Zeit.

Von der klassischen Ölheizung bis zur modernen Wärmepumpe mit Solarthermie-Kopplung - wir finden die passende Lösung und sind auch darüber hinaus als verlässlicher Ansprechpartner verfügbar.

Sie haben ihren Gewünschten Artikel nicht gefunden?

Kontaktieren Sie uns für eine persönliche Beratung und erhalten Sie Ihr individuelles Angebot.

Tel.: [040 / 678 19 55](tel:0406781955)

Mo – Fr: 8:00 – 18:00 Uhr

Mail: shop@haustechnikmarkt24.de

Ihr Fachhandel mit Discountpreisen

HaustechnikMarkt24.de

Reemwinkel 9

22391 Hamburg (Germany)

Ust-IdNr.DE303910109

Geschäftsführung: A. Behnken

Betriebsleiter: R. Behnken